



「若者・女性の未来を創る」就活応援スポット

就活ファクトリー東大阪



企業支援
いたします!

採用担当のみなさまへ



就活ファクトリー東大阪では、東大阪市内企業に対して、
①採用支援 ②定着支援 ③イベント開催 ④情報提供
などのサービスを提供しています。

① 採用支援

企業の経営者や総務・人事担当者が日頃抱えている問題や、「新卒採用に苦戦していて、ここ数年採用がうまく進まない」といった採用の課題などに対して、アドバイザーが相談を受けた上で企業の課題解決をサポートいたします。

サービス提供メニュー

人材の採用に関するアドバイス

求人票の作成サポート

新卒採用セミナー

など

② 定着支援

「内定後のサポートをしても、すぐに辞退されてしまう」「ようやく戦力になってきたのに、3年も経たずに辞めてしまう」などの定着の課題について、アドバイザーが解決に向けてサポートいたします。

サービス提供メニュー

人材の定着に関するアドバイス

若手社員定着セミナー

など

③ イベント開催

多くの求職者に対し、企業が求める人材を直接伝えることができるイベントを開催いたします。

サービス提供メニュー

合同企業説明会

企業と求職者の交流会

など

④ 情報提供

求職者目線に立った、求人票では伝わりにくい企業の魅力や人材ニーズを発信いたします。

※サービス利用に関しては、事前予約が必要になります。まずはメールまたはお電話にてお申し込みください。

あなたの“働きたい”に
スイッチON



就活ファクトリー東大阪

〒577-0056 東大阪市長堂一丁目8-37 ヴェル・ノール布施4階

TEL:06-4306-5360 FAX:06-4306-5160

開館時間 9:00~17:30 (休館日) 土日祝、年末年始

<http://www.shukatsu-higashiosaka.jp>

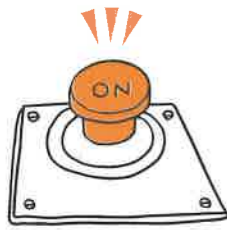


就活ファクトリー東大阪

検索



いち押し
未来へ
スイッチON!



「若者・女性の未来を創る」をコンセプトに、 就活スタートから就職決定、就職後までも徹底サポート!

開館時間 9:00~17:30
休館日 土日祝、年末年始

対象 39歳以下の若者や
女性の方(女性は年齢不問)

サービスの
ご利用は
無料!
※セミナーなどで材料費
などが発生することも
ございます。

就活ファクトリー東大阪では、「若者・女性の未来を創る」をコンセプトに就職に関するさまざまなサービスメニューをご用意。
ご自身にとって最も望ましいキャリアを選択できるようにサポートしています。
また若者や女性が長期的な視点で自らの人生設計(ライフプランニング)を行い、
能力を発揮しつつ、主体的に生き方を選択することを応援。
「若者・女性の未来を創る」お手伝いを行っています。

就職までの3ステップ

使いかた
カンタン!

就活ファクトリー東大阪では始める

ステップ1
まずは登録!

ステップ2
就活の準備をしよう!

ステップ3
さあ、
就活スタート!!

就職決定!!

祝
内定!!

就職後も
ご利用OK!

バックアップ

希望される方には、面談やメール等でも相談に応じます。まずはお気軽にお問い合わせください。

求人探し

※就活ファクトリー東大阪では
求人紹介は行っていません。

ハローワークと連携して、ご自身が納得できる就職活動を実現できるようにサポートをいたします。

- ハローワーク** カウンセラーが同席し、求人検索をサポートいたします。
- インターネット** 情報検索用PCを設置しています。予約不要で先着順。利用は1日1時間までです。
- 企業情報提供** 多種多様で魅力的な市内企業の情報を提供いたします。

就活の準備と対策

面接特訓、応募書類添削など就職活動に必要なサポートをいたします。

- 面接特訓** 面接の予定がある方は、スーツ着用の上、面接特訓(30分)を利用できます。応募企業の情報と企業に提出した書類のコピーをご準備の上お越しください。
- 模擬面接** お辞儀の仕方から、受け答えの仕方、面接時の注意事項など、面接合格に向けて専門のキャリアカウンセラーがアドバイスいたします。
- 履歴書・職務経歴書添削** エントリーシート・履歴書・職務経歴書などの応募書類の添削指導を行っています。希望される場合は、ある程度ご記入の上お越しください。

相談する

就職活動に関するどんな相談でもお気軽にご相談ください! キャリアカウンセラーが就職や仕事に関するご相談やお悩み、分からないことなどにお答えいたします。

キャリア カウンセリング

就職や仕事についての不安や悩みを話してみませんか? あなたと一緒に就職に向けて専門のキャリアカウンセラーがアドバイスをいたします。初回相談20分、2回目以降は最大45分となっています。

ワンポイント アドバイス

書類添削や適職診断、面接対策、資格取得などをワンポイントアドバイス。予約不要で最大15分です。

職業適性診断

「自分の個性は何か」「適性と職業の関係」など職業選択に備えて「何をしたらいいの?」を考える「きっかけ」を提供いたします。

スキルUP!

就職活動に役立つセミナーを多数開催! セミナー情報に関しては、随時HPに更新いたします。

就職支援セミナー

就職活動において必要な知識(キャリアデザイン、自己PR、面接対策など)を身につけることができます。随時HPに更新いたします。

女性向けセミナー

就職活動に必要なスキル・知識などのセミナーと、プランが空き、復職や再就職を希望される方向けのセミナーを行います。

合同企業説明会

多種多様で魅力的な市内企業と出会う場を提供いたします。スケジュールは、随時HPで更新いたします。

PCセミナー

Excel、Word、Power Pointなど業務に必要なPCスキルのセミナーを開催いたします。

企業担当者との交流会

市内企業の採用担当者から直接仕事のことや採用条件などを聞くことができます。

受付

まずは登録からスタート! その後、会員カード発行とサービス内容のご説明をいたします。
※登録は窓口へお越しください。



就活ファクトリー東大阪に
登録すると、こんなサービスが
すべて無料でご利用できます。

パソコン・書籍閲覧 予約不要

パソコンコーナー
情報検索や応募書類作成ができます。
書籍コーナー
就職活動に役立つ書籍を閲覧できます。

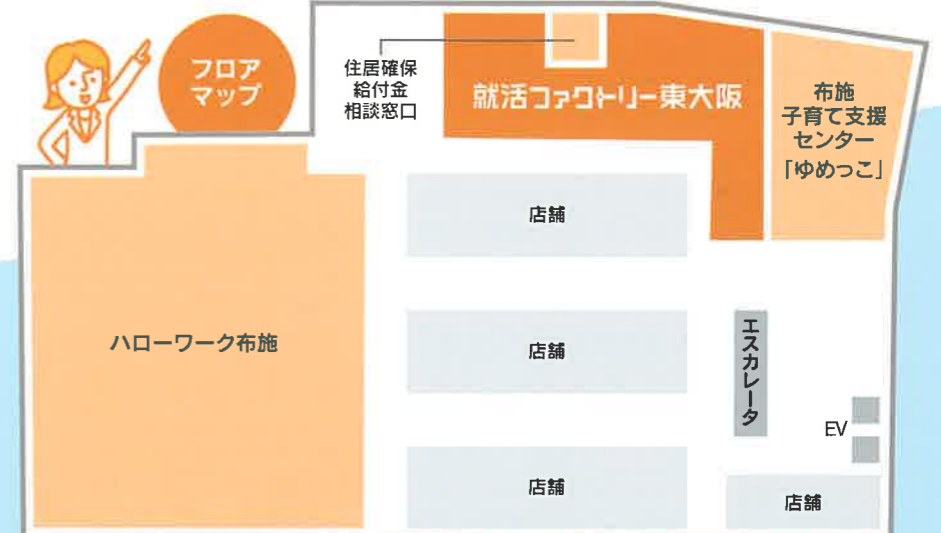
書類作成・情報閲覧 予約不要

フリースペース
求人誌、求人情報の閲覧、履歴書や職務経歴書の見本があります。じっくりと仕事探しや書類作成ができます。

キャリアカウンセリング

就職活動にかかわるどんな相談でもお気軽にご相談ください。キャリアカウンセラーが就職や仕事に関するご相談や応募書類(履歴書・職務経歴書等)の書き方、面接対策、適職診断など個別に対応いたします。

就職後も
お気軽にご相談ください。



布施子育て支援センター「ゆめっこ」では一時預かり保育を実施しています。(対象:東大阪市内にお住まいの方) 利用するには事前の登録と予約が必要です。詳しくは「ゆめっこ」(電話 06-6748-0210)までお問い合わせください。