

北蛇草住宅 杭埋設状況

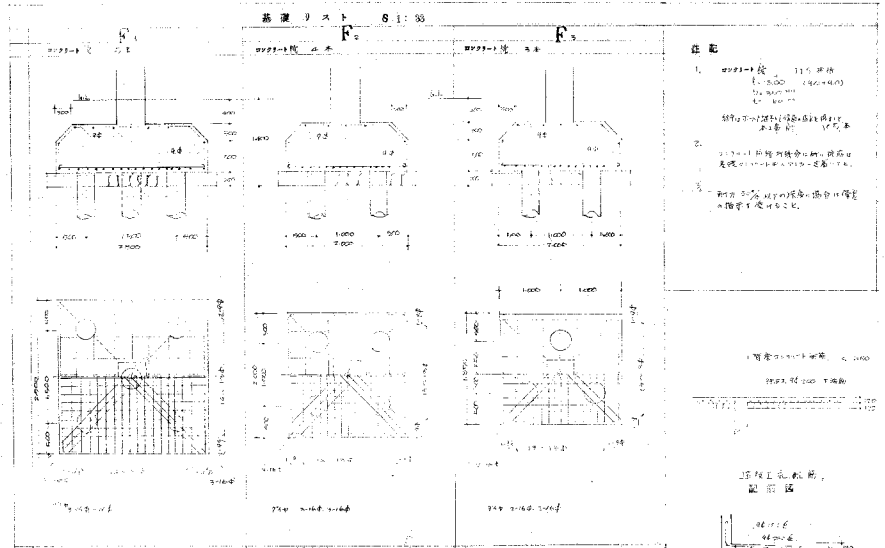
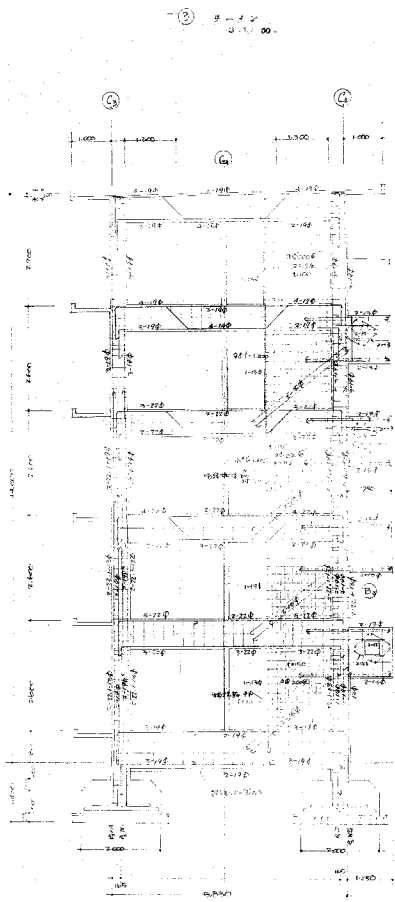
建替事業用地

- 6号棟 : ベタ基礎 (杭無し)
- 9号棟 : ベタ基礎 (杭無し)
- 10号棟 : ベタ基礎 (杭無し)
- 14号棟 : ベタ基礎 (杭無し)

余剰地

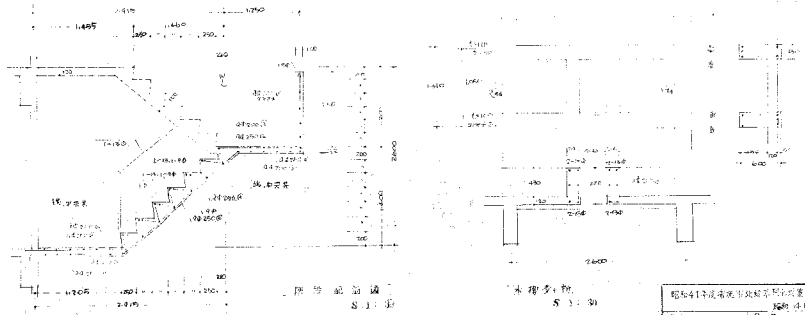
- 16号棟 : ベタ基礎 (杭無し)
- 18号棟 : ベタ基礎 (杭無し)
- 19号棟 : ベタ基礎 (杭無し)
- 20号棟 : PC 杭 $\Phi 350$ $l=18m$ (基礎詳細図及び杭工事報告書抜粋参照)
- 25号棟 : PC 杭 $\Phi 350$ $l=14m$ (基礎詳細図参照)
- 26号棟 : (25号棟と同じ)
- 27号棟 : (25号棟と同じ)

20号棟基礎詳細図



注記

1. 基礎コンクリートは、115号規
F1-5000 (200×400)
F2-5000 (200×400)
F3-5000 (200×400)
基礎コンクリートは、115号規
F1-5000 (200×400)
F2-5000 (200×400)
F3-5000 (200×400)
基礎コンクリートは、115号規
F1-5000 (200×400)
F2-5000 (200×400)
F3-5000 (200×400)
2. 基礎コンクリートは、115号規
F1-5000 (200×400)
F2-5000 (200×400)
F3-5000 (200×400)
基礎コンクリートは、115号規
F1-5000 (200×400)
F2-5000 (200×400)
F3-5000 (200×400)



20号棟基礎詳細図
縮尺 1:100

図番	20号棟基礎詳細図	縮尺	1:100
作成	鈴木 隆夫	校閲	鈴木 隆夫
設計	鈴木 隆夫	承認	鈴木 隆夫
発行	2000年10月	発行	2000年10月

鈴木 隆夫
鈴木 隆夫
鈴木 隆夫
鈴木 隆夫

20号棟杭工事報告書

目 次

概 要

I 概 要

II 施 工 要 領

III 記 録

IV 杭 伏 図

概 要

1 概 要

1. 施 工 場 所

布施市北蛇草

2. 設 計 監 理

布施市役所住宅課

3. 施 工

株式会社日岡工務店

4. 杭納入及び杭打込工事

株式会社東洋 建設 株式会社 製作所

使用杭規格及び施工（打込月日）

JIS A 5310 遠心力鉄筋 ϕ 200mm 基礎杭

打込月日 昭 41.9.15 日

昭 41.9.28 日 至

コシウキ-1600 使用

18 (9+9) 350 = 105本

Ⅰ 施 工 要 領

1. 機 械 名

ダイゼンパイルハンマー (伸縮錐竹 K-22型) に基いて行
った

2. パラメーター仕様

全 長	4.060	m
全 重 量	5.900 4.800	Kg
ラム重量	2.200	Kg
打撃回数	45-60	blow/min 回/分
1打撃の仕事量	6.150	Kg-m
燃焼による押圧力	72,000	Kg

3. 施 工 状 況

記 録

1. 杭許容支持力の算出は建築基礎構造設計規準の式による。

$$R = \frac{F}{5S + 0.1}$$

R = 杭許容支持力 ton

F = 打撃エネルギー ton-m

$$F = 2WH$$

W = ラム重量 ton

H = ラム落下高 m

S = 観測入粧値に対する安全率

S = 最終入粧数 m

0.1 = ボンクッション及び土質の非弾性圧縮係数

2. 設計支持力

$$R = \frac{3S}{4} \quad \text{トン}$$

但し = 本継の場合は之割減又 加打打の場合は4割減とする。

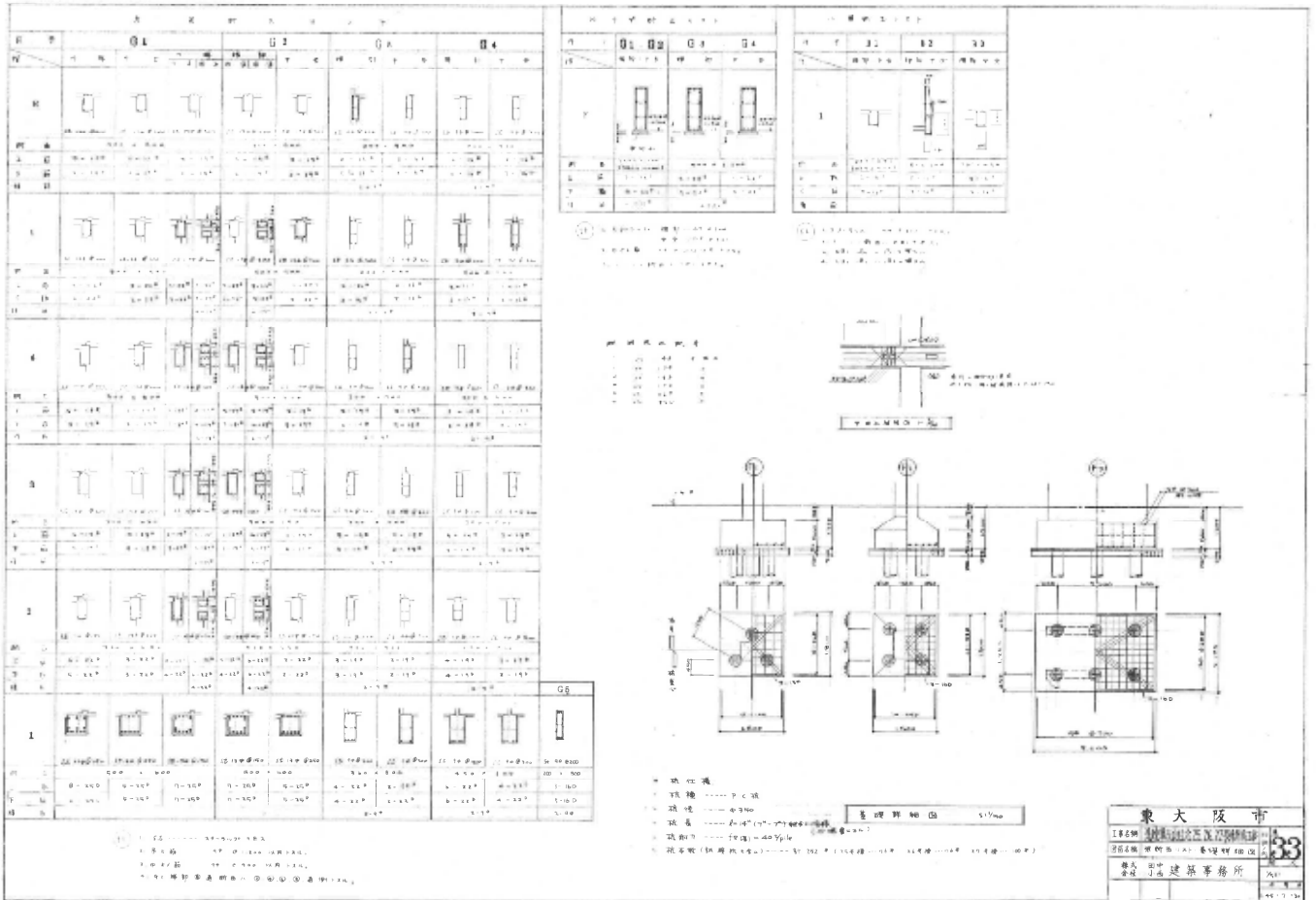
杭伏岡 番号	杭打込 施工日	ラムの 落下高	杭規格	最終貫 入量m	支持力 ton	記 事
1	9.15	1.5	8M19+350	8	37.7	
2	"	"	"	8	37.7	
3	"	"	"	7	39.1	
4	"	"	"	10	35.2	
5	"	"	"	10	35.2	
6	"	"	"	6	40.6	
7	"	1.6	"	3	49.0	
8	9.16	1.6	"	6	43.3	
9	"	"	"	4	47.0	
10	"	"	"	7	41.7	
11	"	"	"	5	45.0	
12	"	"	"	5	45.0	
13	"	"	"	10	35.2	
14	"	"	"	4	47.0	
15	"	"	"	28	"	+水打
16	"	1.5	"	"	39.1	
17	"	"	"	8	37.7	
18	"	"	"	10	35.2	
19	"	"	"	10	35.2	
20	"	"	"	9	36.4	
21	9.26	1.5	"	8	37.7	
22	"	"	"	6	40.6	
23	"	"	"	7	39.1	
24	"	1.6	"	3	49.0	
25	"	"	"	5	45.0	
26	"	"	"	6	43.3	
27	"	"	"	"	46.7	
28	9.27	1.6	"	7	41.7	
29	"	1.5	"	8	37.7	
30	"	"	"	"	39.1	
31	"	"	"	5	42.4	
32	"	"	"	7	39.1	

坑位 番号	杭打込 強口	ウエの 落下高	杭規格	最終 入量%	支持力 ton	記 事
33	9.27	1.5	12(979)-350	7	39.1	
34	"	1.6	"	6	40.6	
35	"	"	"	8	40.2	
36	9.28	1.6	"	10	37.5	
37	"	"	"	5	45.0	
38	"	"	"	8	40.2	
39	"	"	"	6	43.3	
40	"	"	"	7	51.2	
41	"	"	"	11	53.7	
42	"	"	"	7	51.2	
43	"	"	"	3	49.0	
44	"	"	"	6	43.3	
45	"	"	"	9	40.2	
46	"	"	"	8	40.2	
47	"	1.5	"	8	37.7	
48	"	"	"	10	35.2	
49	"	"	"	9	36.4	
50	"	"	"	9	36.4	
51	9.19	1.5	"	7	39.0	
52	"	"	"	7	39.1	
53	"	1.6	"	8	40.2	
54	"	"	"	8	40.2	
55	"	"	"	3	49.0	
56	"	"	"	1	53.7	
57	"	"	"	9	38.8	
58	"	"	"	7	43.7	
59	"	"	"	"	"	5.00m 1
60	9.16	1.6	"	6	43.3	
61	"	"	"	1	53.7	
62	"	"	"	2	49.0	
63	"	"	"	10	37.5	
64	"	"	"	10	37.5	

杭伏図 番号	杭打込 施工日	ラムの 落下高	杭規格	最終貸 入量 ^m %	支持力 ton	記 事
65	9.16	1.5	18(9T9)350	3	45.9	
66	"	"	"	7	39.1	
67	"	1.6	"	3	49.0	
68	"	1.5	"	9	36.4	
69	"	"	"	10	35.2	
70	"	"	"	9	36.4	
71	"	"	"	8	37.7	
72	"	"	"	9	36.4	
73	9.26	1.6	"	10	37.4	
74	"	"	"	3	49.0	
75	"	"	"	7	41.7	
76	"	"	"	4	47.0	
77	"	"	"	5	45.0	
78	"	"	"	6	43.3	
79	"	"	"	7	41.7	
80	"	"	"	8	40.2	
81	9.27	1.5	"	10	35.2	
82	"	"	"	10	35.2	
83	"	"	"	9	36.4	
84	"	"	"	10	35.2	
85	"	"	"	6	40.6	
86	"	1.6	"	5	45.0	
87	"	"	"	8	40.2	
88	"	"	"	6	43.3	
89	"	"	"	4	47.0	
90	"	1.5	"	8	37.7	
91	"	"	"	5	45.0	
92	"	"	"	6	40.6	
93	"	"	"	6	40.6	
94	9.28	1.5	"	8	37.7	
95	"	"	"	7	39.1	
96	"	"	"	7	39.1	

<p>10011010 主站 3200</p> <p>101 102 103 104</p>	<p>101 102 103 104</p> <p>105 106 107 108</p>	<p>109 110 111 112</p> <p>113 114 115 116</p>	<p>117 118 119 120</p> <p>121 122 123 124</p>	<p>125 126 127 128</p> <p>129 130 131 132</p>	<p>133 134 135 136</p> <p>137 138 139 140</p>	<p>141 142 143 144</p> <p>145 146 147 148</p>	<p>149 150 151 152</p> <p>153 154 155 156</p>	<p>157 158 159 160</p> <p>161 162 163 164</p>	<p>165 166 167 168</p> <p>169 170 171 172</p>	<p>173 174 175 176</p> <p>177 178 179 180</p>	<p>181 182 183 184</p> <p>185 186 187 188</p>	<p>189 190 191 192</p> <p>193 194 195 196</p>	<p>197 198 199 200</p> <p>201 202 203 204</p>	<p>205 206 207 208</p> <p>209 210 211 212</p>	<p>213 214 215 216</p> <p>217 218 219 220</p>	<p>221 222 223 224</p> <p>225 226 227 228</p>	<p>229 230 231 232</p> <p>233 234 235 236</p>	<p>237 238 239 240</p> <p>241 242 243 244</p>	<p>245 246 247 248</p> <p>249 250 251 252</p>	<p>253 254 255 256</p> <p>257 258 259 260</p>	<p>261 262 263 264</p> <p>265 266 267 268</p>	<p>269 270 271 272</p> <p>273 274 275 276</p>	<p>277 278 279 280</p> <p>281 282 283 284</p>	<p>285 286 287 288</p> <p>289 290 291 292</p>	<p>293 294 295 296</p> <p>297 298 299 300</p>	<p>301 302 303 304</p> <p>305 306 307 308</p>	<p>309 310 311 312</p> <p>313 314 315 316</p>	<p>317 318 319 320</p> <p>321 322 323 324</p>	<p>325 326 327 328</p> <p>329 330 331 332</p>	<p>333 334 335 336</p> <p>337 338 339 340</p>	<p>341 342 343 344</p> <p>345 346 347 348</p>	<p>349 350 351 352</p> <p>353 354 355 356</p>	<p>357 358 359 360</p> <p>361 362 363 364</p>	<p>365 366 367 368</p> <p>369 370 371 372</p>	<p>373 374 375 376</p> <p>377 378 379 380</p>	<p>381 382 383 384</p> <p>385 386 387 388</p>	<p>389 390 391 392</p> <p>393 394 395 396</p>	<p>397 398 399 400</p> <p>401 402 403 404</p>	<p>405 406 407 408</p> <p>409 410 411 412</p>	<p>413 414 415 416</p> <p>417 418 419 420</p>	<p>421 422 423 424</p> <p>425 426 427 428</p>	<p>429 430 431 432</p> <p>433 434 435 436</p>	<p>437 438 439 440</p> <p>441 442 443 444</p>	<p>445 446 447 448</p> <p>449 450 451 452</p>	<p>453 454 455 456</p> <p>457 458 459 460</p>	<p>461 462 463 464</p> <p>465 466 467 468</p>	<p>469 470 471 472</p> <p>473 474 475 476</p>	<p>477 478 479 480</p> <p>481 482 483 484</p>	<p>485 486 487 488</p> <p>489 490 491 492</p>	<p>493 494 495 496</p> <p>497 498 499 500</p>
--	---	---	---	---	---	---	---	---	---	---	---	---	---	---	---	---	---	---	---	---	---	---	---	---	---	---	---	---	---	---	---	---	---	---	---	---	---	---	---	---	---	---	---	---	---	---	---	---	---	---

25,26,27号棟基礎詳細図



東大阪市
 建築事務所
 1987.12.15