

令和2年度 学力向上施策に係る児童生徒の学習状況等調査 教職員・保護者調査の結果及び分析

◎ 調査の目的

本調査は、本市立学校児童生徒の学力向上を目的として行っているものです。本調査を全学年の児童生徒、教職員、保護者を対象に継続して実施することにより、学校と家庭が子どもの日々の生活・学びを振り返り、それぞれの役割において学力向上への意識をさらに強くし、ともに学力向上をめざすための資料として活用するものです。

◎ 調査の概要

◇ 調査期間： 各年度の12月～1月 ※ 毎年同時期に実施。

◇ 対 象

- ・ 市立学校児童・生徒
- ・ 市立学校 教職員
- ・ 小中学校、義務教育学校 保護者
(※ 保護者に対するアンケートは協力を依頼する形で実施。)

◎ 調査の内容

- ・ 「生活リズム・意識に関すること」
- ・ 「学習に関すること」 等

◎ 分析の視点

調査開始の平成21年度と平成30年度から令和2年度の同時期(12月～1月)に実施し、定点調査した結果を経年比較することで「学びのトライアル事業」による12年間の取組みの成果と課題を明らかにするとともに、今後の取組みの方向性を示す。

◎ 留意点

- ア. 保護者に対しては、アンケートの提出は任意のものである。
- イ. 本調査は4段階で行われており、ほとんどの設問での回答が下記の4通りである。したがって、集計上は1と2の合計を肯定的回答、3と4の合計を否定的回答としてまとめて分析を行っている。
(いくつかの設問は、この分類に沿わない。例：起床・就寝時間等)

- 1 (している・あてはまる) 2 (どちらかといえば している・あてはまる)
3 (どちらかといえば していない・あてはまらない) 4 (していない・あてはまらない)

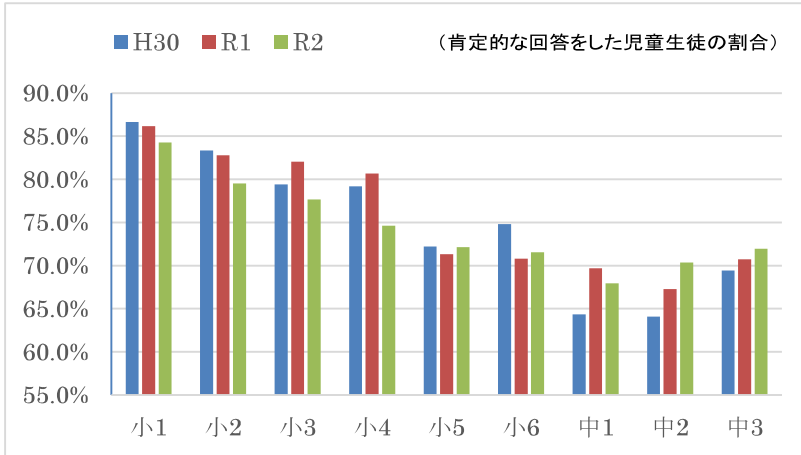
特徴的な 結果の分析

児童・生徒対象アンケート（自己肯定感等について）

*中学校の自己肯定感が高まりつつある。

*コロナ禍による学校生活への影響が見られる。

A. 自分には、よいところがあると思いますか。



A. の質問に肯定的な回答をした児童生徒の割合は、小学校低学年より、子どもの成長に伴い概ね減少していくが、中学校2年生・3年生では、やや回復し、増加する傾向にある。

B. 及び C. も同様の傾向があり、子どもの発達に応じて減少していくものの、中学校3年生では回復する。

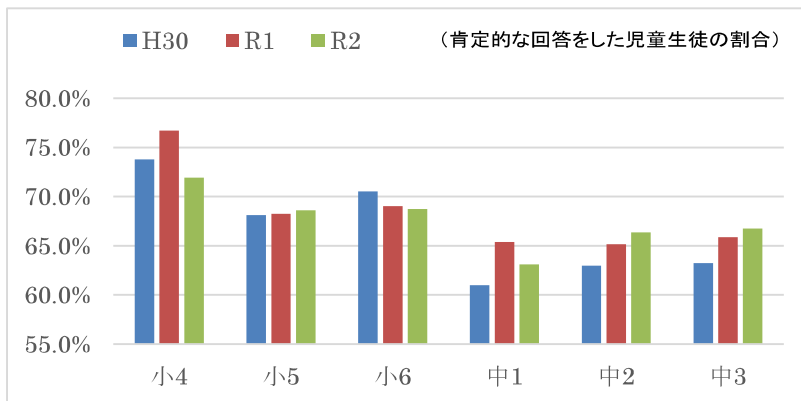
A. については、小学校1年生及び中学校1年生の結果が昨年度より減少している。B. 及び C. についても中学校1年生の結果が昨年度より減少している。

要因としては、今年度は、コロナウイルス感染拡大防止の観点から4月から5月まで臨時休校、そして分散登校を経て、学校生活が始まったので、例年と大きく違う学校生活の始まりが影響していると考えられる。

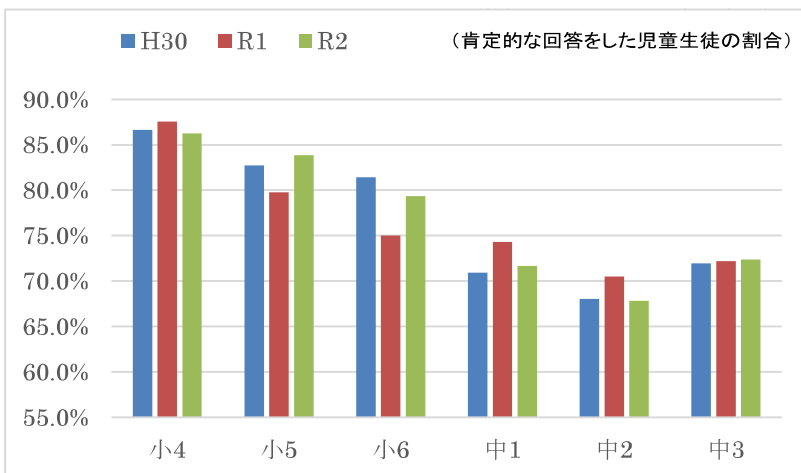
例えば、例年であれば、年度当初は、集団づくりにじっくり時間をかけることができたが、今年度は、2か月程遅れてのスタートだったので、さまざまな学校行事が精選または縮小された。

この結果から、今後も続くであろう制限の中でも、児童生徒の自己肯定感を育む各学年の中心取組みをはじめとした学校行事を効果的に実施していくことが求められる。

B. あなたは人の役に立っていると感じることはありますか。



C. 将来の夢や目標をもっていますか。



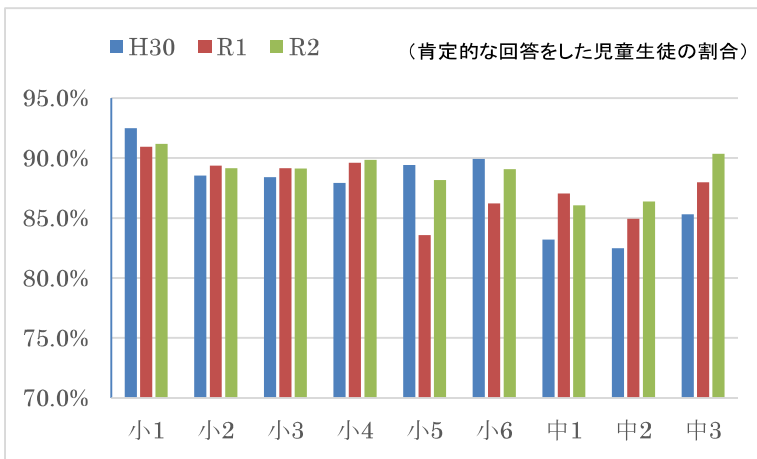
特徴的な 結果の分析

児童・生徒、保護者、教職員（学習について）

*小中ともに授業改善は進んでいる。

*これまでの英語(活動)の積み重ねがあらわれている。

D. 国語の授業内容はよく分かりますか。



D. 及び E. においては、中学校1年生以外の学年において、昨年度と同等または昨年度よりも増加している。特に顕著なのが、小学校高学年と中学校3年生である。

これらの結果の要因としては、① 6月からの学校再開ではあったが、各校が、単に年度内に教育課程を終わらせるだけではない工夫したカリキュラム・マネジメントを行ったこと、② 年度途中からではあるが、各校に導入された iPad を活用した授業展開がなされたこと、③ 主体的・対話的で深い学びの実現に向けて授業改善を推進していること等が考えられる。

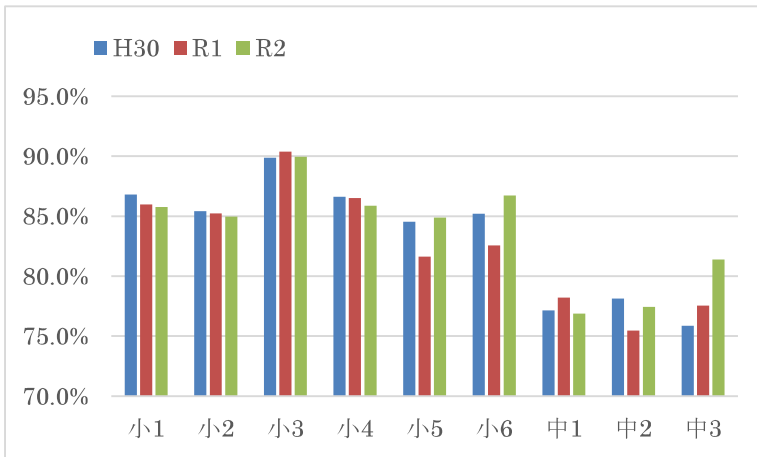
令和3年度からは、1人1台タブレット端末を活用した授業研究を進めていくことが求められる。

F. は、いずれの学年でも昨年度より増加している。

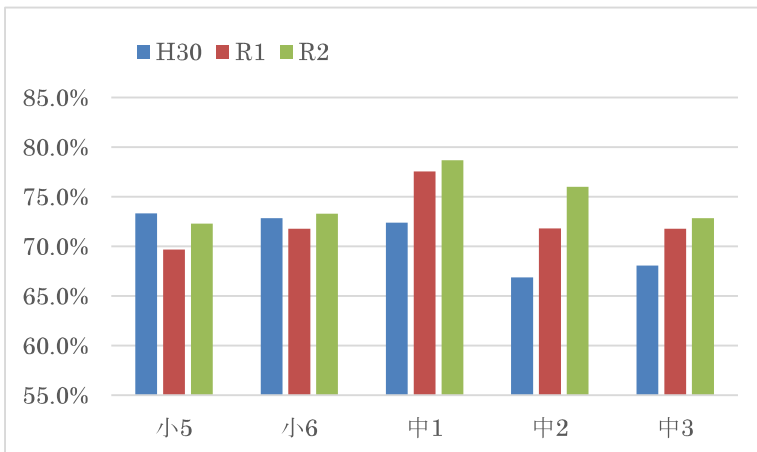
今年度からは、小学校高学年においても外国語科は必修教科となり、中学校では教師の英語使用や生徒による言語活動の割合などが改善されてきている結果のあらわれだと考える。

今後も、外国語教育を通じて育成をめざす資質・能力全体を貫く軸として、特に他者とのコミュニケーションの基盤を形成する観点を重視しつつ、中学校においては、小学校の学びとの接続を意識した授業改善を図る必要がある。

E. 算数（数学）の授業内容はよく分かりますか。



F. 英語の授業中に先生や友だちと英語を使って簡単なコミュニケーションをとることができますか。



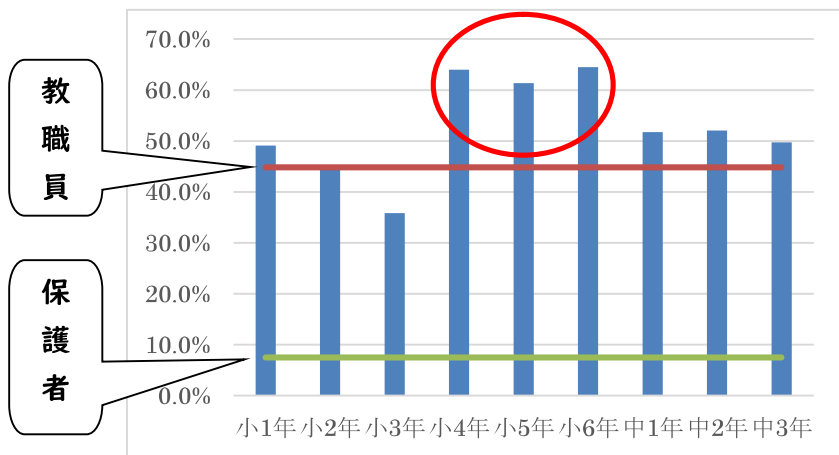
今年度からの 新項目

キャリア・パスポートに係る項目

*キャリア・パスポートの保護者への周知という点においては、課題が残る。

「キャリア・パスポート」は、児童生徒が自らの学習活動等の学びのプロセスを記述し振り返ることができるポートフォリオ的な「教材」で、今年度より全校・全学年で実施されている。①児童生徒自らが記録し、学期・学年・入学から卒業までの学習を見通し、振り返るとともに、将来への展望を図ることができるもの、②おとな（家族や教職員、地域住民等）が対話的に関わることができるもの、この2つのポイントを押さえつつ、学校が地域や児童生徒の実態に応じて創意工夫を凝らした様式となっている。ただし、次の学年に持ち上がる際はA4版5枚以内（両面印刷可）にまとめてなければならない。学校間（進級時）の引き継ぎは原則教師間で、校種間の引き継ぎは原則児童生徒を通じて行う。

対象	アンケート項目
小学校1～3年生	「キャリア・パスポート」に書いたことについて、先生と話していますか。
小学校4～6年生	「キャリア・パスポート」を使って、これまでの成長を振り返ったり、学習を見通したりしつつ、これからのことについて考えることができますか。
中学校1～3年生	「キャリア・パスポート」を使って、これまでの成長を振り返ったり、学習を見通したりしつつ、将来の展望をイメージすることができますか。
教職員	「キャリア・パスポート」の記述をもとに、対話的に関わり（キャリア・カウンセリング）、子どもの成長を促していますか。
保護者	子どもが小1から高3まで活用する「キャリア・パスポート」に書いた内容をもとに、子どもと会話をしますか。



令和2年度からの実施ということで、保護者にはまだまだ認識されていない現状だが、小学校4～6年生では、肯定的回答率が6割を越えている。児童生徒が、自覚するまでに至っていない成長や変容に気づかせたり、そのような成長を遂げた自己を肯定的に認識できるようにするためには、おとな（家族や教職員、地域住民等）による対話的な関わりが不可欠である。学校間、校種間の引き継ぎを確実にし、学期末等に行う個人懇談会等で「キャリア・パスポート」を積極的に活用し、児童生徒が学校、家庭及び地域における学習や生活の見通しを立て、新たな学習や生活への意欲につなげたり、将来の生き方を考えたりする肯定的な自己理解の契機としていくことが必要である。

特徴的な 結果の分析

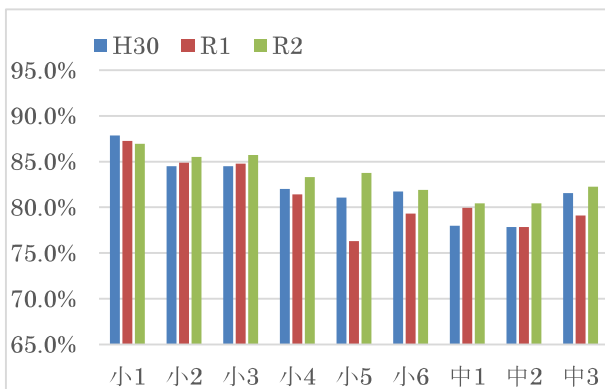
コロナ禍における学校の存在意義

*児童生徒及び教職員が学校の役割を再認識できた。

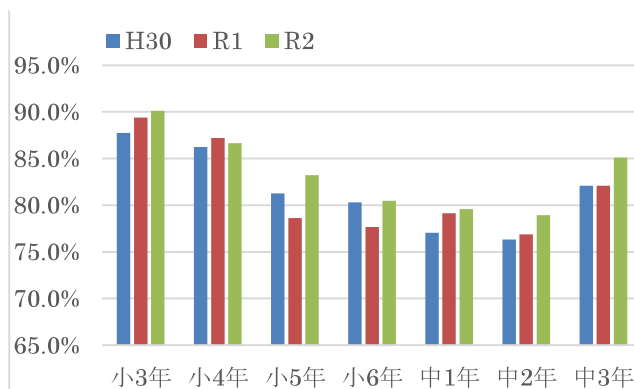
*教職員は児童生徒の安心安全に最大限配慮することに努めた。

対象：児童生徒

学校に来るのは楽しいですか。



普段の授業では、やる気をもって授業に取り組んでいますか。

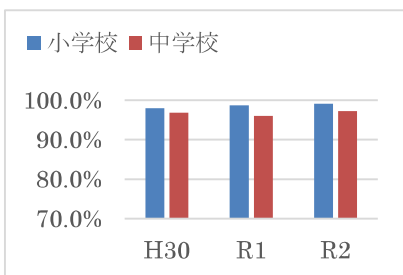


当たり前のように通学していた学校に通えない状況が続いた中で、児童生徒や各家庭の日常にとって学校がどれだけ大きな存在であったかということが、改めて浮き彫りになった。そのような社会情勢の中、上記の2項目における肯定的回答率が昨年度より増加している。

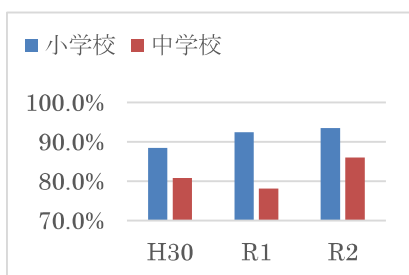
これは、本市においては、学校再開後には、限られた時間の中で学校における学習活動を重点化する必要が生じたが、そのような中でも集団づくりの取組みや、感染症対策を講じた上で学校行事を行うための工夫、協働的な学び合いなどに学校が取り組んだからだと考える。今後もこの強みに留意する必要がある。

対象：教職員

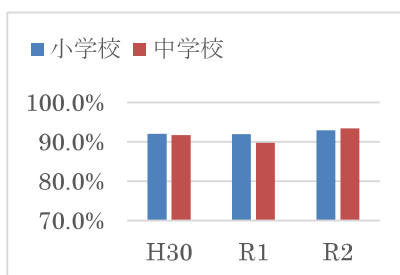
学校は、子どもの健康や安全について充分配慮していますか。



あなたは、子どもが学校へ来ることが楽しいと思える取組みを進めていますか。



学校は、子どもの悩みや相談に応じる体制を整えていますか。

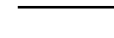


上記の3項目は、教職員対象アンケートを実施して以来、肯定的回答が最も高くなった。これは、学校の臨時休業に伴う問題や懸念が生じたことにより、学校は、学習機会と学力を保障するという役割のみならず、子どもたちの発達・成長を保障する役割や、人と安全・安心につながることができる居場所・セーフティネットとして身体的、精神的な健康を保障するという福祉的な役割をも担っていることを教職員が再認識したためと考える。今後も学校が子どもたちにとって、心身ともに“安らぎのある場”であるように取り組んでいく必要がある。

学びのトライアル事業 児童生徒アンケート 肯定的回答の推移 R2

ここでは、質問の内容と、事業開始年度（H21）、過去2年間（H30、R1）、今年度（R2）の肯定的回答の割合を一覧にしている。肯定的回答という分類にそぐわない項目（例：起床・就寝時間等）については、割合を集計した回答の内容を【 】内に記した。

また、令和2年度結果との比較は、平成21年度、30年度、令和元年度の結果と令和2年度の結果の差である。特に変化の大きい項目には値の左に次のようなマークを示した。（5%以上改善：◎、5～2%の改善：○、2～5%の後退：▽、5%以上の後退：▼）



小学校1年生

	質問項目	肯定的解答の割合				令和2年度結果との比較		
		H21	H30	R1	R2	H21比	H30比	R1比
1	朝食を毎日食べていますか	95.6%	92.5%	93.3%	93.9%	-1.7%	1.4%	0.6%
2	普段(月～金)、何時ごろに起きますか。 (午前7時より前に起きている割合)	63.6%	60.6%	64.8%	65.7%	○ 2.1%	◎ 5.1%	0.9%
3	普段(月～金)、何時ごろに寝ますか。 (午後11時より前に寝ている割合)	68.1%	88.2%	87.2%	85.7%	◎ 17.6%	▽ -2.6%	-1.5%
4	自分には、よいところがあると思いますか	88.7%	86.6%	86.2%	84.3%	▽ -4.4%	▽ -2.4%	-1.9%
5	家で学校の宿題をしていますか	96.1%	95.8%	96.4%	96.1%	0.0%	0.3%	-0.3%
6	学校のきまりを守っていますか	94.1%	93.0%	92.5%	92.6%	-1.5%	-0.4%	0.2%
7	友達との約束を守っていますか	96.1%	94.7%	93.8%	93.9%	▽ -2.2%	-0.9%	0.1%
8	国語の授業内容はよく分かりますか	92.5%	90.9%	91.2%	89.0%	▽ -3.5%	-2.0%	▽ -2.2%
9	読書は好きですか	89.3%	86.8%	87.6%	83.8%	▼ -5.5%	▽ -3.0%	▽ -3.9%
10	算数の授業内容はよくわかりますか	91.5%	86.8%	86.0%	85.8%	▼ -5.7%	-1.0%	-0.2%
11	学校へ来るのは楽しいですか	91.2%	87.9%	87.3%	86.9%	▽ -4.3%	-0.9%	-0.3%
12	どのくらい学校の図書室に行って本を読んだり調べたりしますか(授業中のはのぞく) (週に1回以上と回答した割合)	-	48.1%	49.6%	38.2%	-	▼ -9.9%	▼ -11.4%
13	先生は、あなたががんばっていることを応援してくれますか。	-	84.8%	85.6%	82.6%	-	▽ -2.2%	▽ -3.0%
14	先生は、あなたのよいところをほめてくれますか	-	86.7%	86.4%	83.5%	-	▽ -3.2%	▽ -2.9%
15	困ったときに、相談できる人がいますか	-	87.3%	86.9%	87.5%	-	0.2%	0.6%
16	運動(体を動かす遊びを含む)やスポーツをすることは好きですか	-	90.1%	90.4%	89.7%	-	-0.5%	-0.7%
17	「キャリア・パスポート」に書いたことについて、先生と話していますか。	-	-	-	49.1%	-	-	-

小学校2年生

	質問項目	肯定的解答の割合				令和2年度結果との比較		
		H21	H30	R1	R2	H21比	H30比	R1比
1	朝食を毎日食べていますか	94.3%	93.0%	93.2%	93.2%	-1.1%	0.2%	-0.1%
2	普段(月～金)、何時ごろに起きますか。 (午前7時より前に起きている割合)	58.4%	54.7%	56.7%	61.5%	○ 3.1%	◎ 6.8%	○ 4.8%
3	普段(月～金)、何時ごろに寝ますか。 (午後11時より前に寝ている割合)	56.4%	86.9%	86.9%	87.5%	◎ 31.1%	0.6%	0.6%
4	自分には、よいところがあると思いますか	84.9%	83.4%	82.8%	79.5%	▼ -5.4%	▽ -3.8%	▽ -3.3%
5	家で学校の宿題をしていますか	95.0%	96.1%	94.3%	96.3%	1.3%	0.3%	○ 2.0%
6	学校のきまりを守っていますか	90.7%	91.7%	91.5%	92.7%	○ 2.0%	1.0%	1.2%
7	友達との約束を守っていますか	95.6%	95.4%	95.6%	95.0%	-0.6%	-0.3%	-0.6%
8	国語の授業内容はよく分かりますか	88.6%	88.5%	89.4%	89.2%	0.6%	0.6%	-0.2%
9	読書は好きですか	87.7%	84.5%	84.5%	84.8%	▽ -2.9%	0.3%	0.3%
10	算数の授業内容はよく分かりますか	87.1%	85.4%	85.2%	85.0%	▽ -2.1%	-0.5%	-0.3%
11	学校へ来るのは楽しいですか	85.9%	84.5%	84.9%	85.5%	-0.4%	1.0%	0.6%
12	どのくらい学校の図書室に行って本を読んだり調べたりしますか(授業中のはのぞく) (週に1回以上と回答した割合)	-	43.2%	43.7%	38.1%	-	▼ -5.1%	▼ -5.6%
13	先生は、あなたががんばっていることを応援してくれますか。	-	83.4%	84.2%	85.7%	-	○ 2.3%	1.5%
14	先生は、あなたのよいところをほめてくれますか	-	85.5%	86.2%	86.8%	-	1.4%	0.6%
15	困ったときに、相談できる人がいますか	-	87.1%	87.8%	88.6%	-	1.5%	0.7%
16	運動(体を動かす遊びを含む)やスポーツをすることは好きですか	-	90.8%	89.3%	90.4%	-	-0.4%	1.1%
17	「キャリア・パスポート」に書いたことについて、先生と話していますか。	-	-	-	45.2%	-	-	-

小学校3年生

	質問項目	肯定的解答の割合				令和2年度結果との比較		
		H21	H30	R1	R2	H21比	H30比	R1比
1	朝食を毎日食べていますか	94.4%	94.4%	94.1%	93.4%	-1.0%	-0.9%	-0.6%
2	普段(月～金)、何時ごろに起きますか。 (午前7時より前に起きている割合)	53.7%	50.6%	51.5%	58.7%	○ 5.0%	◎ 8.0%	◎ 7.1%
3	普段(月～金)、何時ごろに寝ますか。 (午後11時より前に寝ている割合)	49.0%	86.1%	86.7%	86.8%	◎ 37.8%	0.6%	0.0%
4	自分には、よいところがあると思いますか	78.8%	79.4%	82.1%	77.7%	-1.1%	-1.7%	▽ -4.4%
5	家で学校の宿題をしていますか	96.0%	95.3%	95.4%	95.6%	-0.4%	0.3%	0.2%
6	学校のきまりを守っていますか	88.6%	91.1%	92.5%	93.2%	○ 4.6%	○ 2.1%	0.6%
7	友達との約束を守っていますか	96.3%	96.5%	96.9%	96.7%	0.4%	0.2%	-0.1%
8	国語の授業内容はよくわかりますか	85.5%	88.4%	89.1%	89.1%	○ 3.6%	0.7%	0.0%
9	読書は好きですか	85.0%	83.6%	83.6%	83.1%	-1.9%	-0.6%	-0.6%
10	算数の授業内容はよくわかりますか	85.3%	89.9%	90.4%	89.9%	○ 4.6%	0.1%	-0.4%
11	学校の授業時間以外に、普段(月～金曜日)、1日当りどれくらいの時間、勉強をしますか (1時間以上と回答している割合)	-	86.4%	86.7%	86.4%	-	0.1%	-0.3%
12	学校へ来るのは楽しいですか	85.6%	84.5%	84.8%	85.7%	0.1%	1.2%	0.9%
13	どのくらい学校の図書室に行って本を読んだり調べたりしますか(授業中はのぞく) (週に1回以上と回答した割合)	-	39.9%	38.5%	38.9%	-	-1.0%	0.5%
14	普段の授業では、授業の中で目標(めあて・ねらい)が示されていると思いますか	-	89.6%	89.4%	91.0%	-	1.4%	1.6%
15	普段の授業では、学級の友達との間で話し合う活動をよく行っていると思いますか	-	86.7%	88.8%	87.3%	-	0.6%	-1.5%
16	普段の授業では、自分の考えを発表する機会が与えられていると思いますか	-	81.4%	83.2%	83.3%	-	1.9%	0.1%
17	普段の授業では、最後に学習内容を振り返る活動をよく行っていると思いますか	-	85.2%	85.4%	84.8%	-	-0.4%	-0.5%
18	普段の授業ではやる気をもって授業に取り組んでいますか	-	87.7%	89.4%	90.1%	-	○ 2.4%	0.7%
19	先生は、あなたががんばっていることを応援してくれますか。	-	83.9%	84.2%	86.4%	-	○ 2.5%	○ 2.2%
20	先生は、あなたのよいところをほめてくれますか	-	84.9%	86.6%	87.0%	-	○ 2.1%	0.4%
21	困ったときに、相談できる人がいますか	-	87.2%	87.8%	90.9%	-	○ 3.7%	○ 3.2%
22	運動(体を動かす遊びを含む)やスポーツをすることは好きですか	-	88.4%	90.0%	90.3%	-	1.9%	0.3%
23	「キャリア・パスポート」に書いたことについて、先生と話していますか。	-	-	-	35.8%	-	-	-

小学校4年生

	質問項目	肯定的解答の割合			
		H21	H30	R1	R2
1	朝食を毎日食べていますか	94.4%	93.5%	94.6%	92.9%
2	普段(月～金)、何時ごろに起きますか。 (午前7時より前に起きている割合)	50.7%	49.2%	51.3%	56.2%
3	普段(月～金)、何時ごろに寝ますか。 (午後11時より前に寝ている割合)	36.4%	82.6%	84.6%	84.7%
4	自分には、よいところがあると思いますか	75.4%	79.2%	80.7%	74.6%
5	将来の夢や目標を持っていますか	88.3%	86.6%	87.6%	86.2%
6	自分と他の人との違いを大切にすることができますか	-	90.3%	91.2%	91.1%
7	あなたは人の役にたっていると感じることがありますか	-	73.8%	76.7%	71.9%
8	ものごとを最後までやりとげて、うれしかったことがありますか	91.9%	91.8%	92.0%	92.1%
9	いじめは、どんな理由があってもいけないと思いますか	-	94.6%	95.5%	95.5%
10	家で、学校の授業の復習をしますか	-	54.7%	58.2%	58.2%
11	学校の授業時間以外に、普段(月～金曜日)、1日当りどれくらいの時間、勉強をしますか(1時間以上と回答している割合)	50.8%	46.5%	48.0%	50.9%
12	土曜日や日曜日など学校が休みの日に、1日当りどれくらいの時間、勉強をしますか(1時間以上と回答している割合)	37.6%	35.9%	35.8%	40.3%
13	学校のきまりを守っていますか	82.5%	89.7%	89.7%	91.0%
14	友達との約束を守っていますか	95.4%	96.9%	96.4%	96.3%
15	国語の授業内容はよく分かりますか	80.5%	87.9%	89.6%	89.8%
16	読書は好きですか	80.0%	78.7%	81.4%	80.6%
17	算数の授業内容はよく分かりますか	78.1%	86.6%	86.5%	85.9%
18	外国語活動の授業は好きですか	-	79.5%	80.9%	76.2%
19	学校へ来るのは楽しいですか	81.8%	82.0%	81.4%	83.3%
20	どのくらい学校の図書室に行って本を読んだり調べたりしますか(授業中はのぞく) (週に1回以上と回答した割合)	-	33.7%	32.7%	32.8%
21	普段の授業では、授業の目標(めあて・ねらい)が示されていると思いますか	-	88.3%	89.1%	88.8%
22	普段の授業では、学級の友達との間で話し合う活動をよく行っていると思いますか	-	88.3%	89.0%	84.6%
23	普段の授業では、自分の考えを発表する機会が与えられていると思いますか	-	81.5%	84.0%	83.0%
24	普段の授業では、最後に学習内容を振り返る活動をよく行っていると思いますか	-	83.0%	83.1%	83.0%
25	普段の授業では、やる気をもって授業に取り組んでいますか	-	86.2%	87.2%	86.7%
26	授業で学んだことを、ほかの学習や普段の生活に生かしていますか	-	81.0%	81.6%	81.9%
27	少人数授業は普段の授業よりよく分かりますか (少人数授業を受けていない場合は回答不要です)	79.9%	84.5%	86.2%	74.0%
28	先生は、あなたの努力を認め、励ましてくれますか。	-	84.1%	84.9%	84.3%
29	先生は、あなたのよいところを認めてくれますか	-	86.7%	86.1%	86.4%
30	困ったときに、相談できる人がいますか	-	87.3%	88.7%	89.6%
31	運動(体を動かす遊びを含む)やスポーツをすることは好きですか	-	85.7%	89.4%	87.0%
32	「キャリア・パスポート」を使って、これまでの成長を振り返ったり、学習を見通したりしつつ、これからのことについて考えることができますか。	-	-	-	64.0%

令和元年度結果との比較			
H21比	H30比	R1比	
-1.5%	-0.6%	-1.7%	
◎ 5.5%	◎ 7.0%	○ 4.8%	
◎ 48.3%	○ 2.2%	○ 0.1%	
-0.8%	▽ -4.6%	▼ -6.0%	
▽ -2.1%	-0.4%	-1.3%	
-	0.8%	-0.1%	
-	-1.9%	▽ -4.8%	
0.2%	0.3%	0.1%	
-	0.9%	0.0%	
-	○ 3.4%	○ 0.0%	
0.1%	○ 4.4%	○ 3.0%	
2.7%	4.3%	4.5%	
◎ 8.5%	1.3%	1.3%	
0.9%	-0.5%	0.0%	
◎ 9.3%	1.9%	0.2%	
0.6%	1.9%	-0.8%	
◎ 7.8%	-0.7%	-0.6%	
-	▽ -3.3%	▽ -4.7%	
1.5%	1.3%	1.9%	
-	-0.9%	0.1%	
-	0.4%	-0.4%	
-	▽ -3.7%	▽ -4.4%	
-	1.4%	-1.0%	
-	0.0%	-0.1%	
-	0.4%	-0.5%	
-	0.9%	0.3%	
▼ -5.9%	▼ -10.5%	▼ -12.2%	
-	0.1%	-0.6%	
-	-0.4%	0.3%	
-	○ 2.4%	0.9%	
-	1.3%	▽ -2.4%	
-	-	-	

小学校5年生

	質問項目	肯定的解答の割合				令和2年度結果との比較			
		H21	H30	R1	R2	H21比	H30比	R1比	
1	朝食を毎日食べていますか	92.5%	92.8%	87.9%	92.2%	-0.3%	-0.6%	○	4.3%
2	普段(月～金)、何時ごろに起きますか。 (午前7時より前に起きている割合)	47.2%	46.0%	46.7%	52.1%	○	4.9%	◎	5.3%
3	普段(月～金)、何時ごろに寝ますか。 (午後11時より前に寝ている割合)	27.1%	73.7%	72.2%	75.3%	◎	48.2%	○	3.1%
4	自分には、よいところがあると思いますか	70.7%	72.2%	71.3%	72.1%	1.4%	-0.1%		0.8%
5	将来の夢や目標を持っていますか	84.7%	82.7%	79.8%	83.9%	-0.8%	1.1%	○	4.1%
6	自分と他の人との違いを大切にすることができますか	-	89.0%	84.4%	89.0%	-	0.0%	○	4.6%
7	あなたは人の役にたっていると感じることがありますか	-	68.1%	68.3%	68.6%	-	0.5%		0.4%
8	ものごとを最後までやりとげて、うれしかったことがありますか	90.7%	92.2%	89.0%	92.9%	▽	2.2%	○	3.9%
9	いじめは、どんな理由があってもいけないと思いますか	-	94.8%	90.4%	95.6%	-	0.8%	◎	5.2%
10	家で、学校の授業の復習をしますか	-	52.5%	51.3%	53.1%	-	0.6%		1.8%
11	学校の授業時間以外に、普段(月～金曜日)、1日当りどれくらいの時間、勉強をしますか(1時間以上と回答している割合)	45.2%	50.2%	46.3%	47.1%	1.9%	▽	-3.2%	0.8%
12	土曜日や日曜日など学校が休みの日に、1日当りどれくらいの時間、勉強をしますか(1時間以上と回答している割合)	35.2%	33.6%	36.5%	37.2%	2.0%	3.6%		0.7%
13	学校のきまりを守っていますか	78.6%	86.2%	82.3%	87.5%	◎	8.9%	◎	5.3%
14	友達との約束を守っていますか	94.9%	97.0%	90.3%	95.9%	1.0%	-1.1%	◎	5.6%
15	国語の授業内容はよく分かりますか	78.5%	89.4%	83.6%	88.2%	◎	9.7%	○	4.6%
16	読書は好きですか	75.0%	76.6%	72.1%	76.3%	1.3%	-0.2%	○	4.2%
17	算数の授業内容はよく分かりますか	78.5%	84.5%	81.6%	84.9%	◎	6.4%	○	3.3%
18	外国語活動の授業は好きですか	-	78.5%	68.5%	75.4%	-	▽	-3.1%	◎
19	外国語活動の授業中に先生や友達と英語を使って簡単なコミュニケーションをとることができますか	-	73.3%	69.7%	72.3%	-	-1.0%	○	2.6%
20	授業で学んだ英語を使って、外国の人とコミュニケーションをとりたいですか。	-	61.9%	59.6%	63.4%	-	1.5%	○	3.9%
21	学校へ来るのは楽しいですか	80.8%	81.1%	76.3%	83.8%	○	3.0%	○	7.4%
22	どのくらい学校の図書室に行って本を読んだり調べたりしますか(授業中はのぞく) (週に1回以上と回答した割合)	-	25.7%	27.7%	23.3%	-	▽	-2.3%	▽
23	普段の授業では、授業の目標(めあて・ねらい)が示されていると思いますか	-	90.0%	84.0%	89.0%	-	-1.0%	○	5.0%
24	普段の授業では、学級の友達との間で話し合う活動をよく行っていると思いますか	-	88.6%	83.2%	84.5%	-	▽	-4.1%	1.3%
25	普段の授業では、自分の考えを発表する機会が与えられていると思いますか	-	82.5%	78.7%	82.9%	-	0.4%	○	4.2%
26	普段の授業では、最後に学習内容を振り返る活動をよく行っていると思いますか	-	83.4%	77.5%	82.0%	-	-1.4%	○	4.5%
27	普段の授業では、やる気をもって授業に取り組んでいますか	-	81.3%	78.6%	83.2%	-	2.0%	○	4.6%
28	授業で学んだことを、ほかの学習や普段の生活に生かしていますか	-	78.7%	76.0%	80.0%	-	1.3%	○	4.0%
29	少人数授業は普段の授業よりよく分かりますか (少人数授業を受けていない場合は回答不要です)	73.5%	79.2%	76.9%	73.4%	-0.1%	▼	-5.8%	▽
30	先生は、あなたの努力を認め、励ましてくれますか。	-	81.2%	78.4%	84.1%	-	○	2.9%	◎
31	先生は、あなたのよいところを認めてくれますか	-	82.1%	79.4%	85.4%	-	○	3.3%	◎
32	困ったときに、相談できる人がいますか	-	84.3%	82.3%	88.3%	-	○	4.0%	◎
33	運動(体を動かす遊びを含む)やスポーツをすることは好きですか	-	84.5%	81.1%	84.1%	-	-0.3%	○	3.1%
34	自分の健康を考え体を大切にしていますか。	-	88.1%	88.1%	88.3%	-	0.2%		0.2%
35	「キャリア・パスポート」を使って、これまでの成長を振り返ったり、学習を見通したりしつつ、これからのことについて考えることができているですか。	-	-	-	61.4%	-	-		-

	質問項目	肯定的解答の割合				令和2年度結果との比較					
		H21	H30	R1	R2	H21比	H30比	R1比			
1	朝食を毎日食べていますか	92.2%	89.8%	88.1%	91.6%		-0.6%	1.7%	○	3.5%	
2	普段(月～金)、何時ごろに起きますか。 (午前7時より前に起きている割合)	39.1%	41.2%	47.7%	47.5%	◎	8.4%	◎	6.3%	-0.3%	
3	普段(月～金)、何時ごろに寝ますか。 (午後11時より前に寝ている割合)	18.9%	62.8%	65.6%	67.0%	◎	48.1%	○	4.2%	1.4%	
4	自分には、よいところがあると思いますか	66.1%	74.8%	70.8%	71.6%	◎	5.5%	▽	-3.3%	0.8%	
5	将来の夢や目標を持っていますか	80.4%	81.4%	75.0%	79.3%		-1.1%	▽	-2.1%	○	4.3%
6	自分と他の人との違いを大切にすることができますか	-	90.7%	85.7%	91.8%		-		1.2%	◎	6.1%
7	あなたは人の役にたっていると感じることがありますか	-	70.5%	69.0%	68.7%		-		-1.8%		-0.3%
8	ものごとを最後までやりとげて、うれしかったことがありますか	91.5%	94.2%	89.7%	93.5%		2.0%		-0.7%	○	3.7%
9	いじめは、どんな理由があってもいけないと思いますか	-	93.6%	91.1%	95.8%		-	▽	2.2%	○	4.6%
10	家で、学校の授業の復習をしますか	-	51.1%	51.8%	52.9%		-		1.8%		1.1%
11	学校の授業時間以外に、普段(月～金曜日)、1日当りどれくらいの時間、勉強をしますか(1時間以上と回答している割合)	42.7%	50.8%	50.6%	49.3%	◎	6.6%		-1.5%		-1.3%
12	土曜日や日曜日など学校が休みの日に、1日当りどれくらいの時間、勉強をしますか(1時間以上と回答している割合)	31.4%	36.1%	38.3%	39.9%		8.5%		3.8%		1.6%
13	学校のきまりを守っていますか	75.4%	85.0%	82.0%	86.5%	◎	11.1%		1.5%	○	4.5%
14	友達との約束を守っていますか	95.5%	97.5%	91.7%	96.6%		1.1%		-0.9%	○	4.9%
15	国語の授業内容はよく分かりますか	78.3%	89.9%	86.2%	89.1%	◎	10.8%		-0.9%	○	2.9%
16	読書は好きですか	69.3%	73.0%	70.0%	74.9%	◎	5.6%		1.9%	○	4.9%
17	算数の授業内容はよく分かりますか	75.7%	85.2%	82.6%	86.7%	◎	11.0%		1.5%	○	4.2%
18	外国語活動の授業は好きですか	-	72.6%	68.5%	72.8%		-		0.2%	○	4.3%
19	外国語活動の授業中に先生や友達と英語を使って簡単なコミュニケーションをとることができますか	-	72.8%	71.8%	73.3%		-		0.5%		1.5%
20	授業で学んだ英語を使って、外国の人とコミュニケーションをとりたいですか。	-	59.6%	62.7%	60.6%		-		1.1%	▽	-2.1%
21	学校へ来るのは楽しいですか	84.9%	81.7%	79.3%	81.9%	▽	-3.0%		0.2%	○	2.6%
22	どのくらい学校の図書室に行って本を読んだり調べたりしますか(授業中はのぞく) (週に1回以上と回答した割合)	-	19.9%	24.4%	22.9%		-	○	3.0%		-1.4%
23	普段の授業では、授業の目標(めあて・ねらい)が示されていると思いますか	-	89.1%	86.4%	90.0%		-		1.0%	○	3.6%
24	普段の授業では、学級の友達との間で話し合う活動をよく行っていると思いますか	-	87.5%	86.1%	84.3%		-	▽	-3.3%		-1.8%
25	普段の授業では、自分の考えを発表する機会が与えられていると思いますか	-	86.5%	84.0%	87.1%		-		0.6%	○	3.1%
26	普段の授業では、最後に学習内容を振り返る活動をよく行っていると思いますか	-	83.1%	79.3%	81.0%		-	▽	-2.1%		1.7%
27	普段の授業では、やる気をもって授業に取り組んでいますか	-	80.3%	77.7%	80.5%		-		0.2%	○	2.8%
28	授業で学んだことを、ほかの学習や普段の生活に生かしていますか	-	76.4%	75.7%	78.2%		-		1.8%	○	2.5%
29	少人数授業は普段の授業よりよく分かりますか (少人数授業を受けていない場合は回答不要です)	66.8%	76.8%	79.2%	71.4%	○	4.6%	▼	-5.3%	▼	-7.7%
30	先生は、あなたの努力を認め、励ましてくれますか。	-	82.0%	80.9%	85.7%		-	○	3.8%	○	4.8%
31	先生は、あなたのよいところを認めてくれますか	-	83.1%	82.2%	87.5%		-	○	4.4%	◎	5.3%
32	困ったときに、相談できる人がいますか	-	85.5%	82.8%	86.9%		-		1.4%	○	4.1%
33	運動(体を動かす遊びを含む)やスポーツをすることは好きですか	-	82.9%	80.2%	81.6%		-		-1.3%		1.4%
34	自分の健康を考え体を大切にしていますか。	-	88.1%	88.1%	85.9%		-	▽	-2.3%	▽	-2.3%
35	「キャリア・パスポート」を使って、これまでの成長を振り返ったり、学習を見通したりしつつ、これからのことについて考えることができていると思いますか。	-	-	-	64.5%		-		-		-

中学校1年生

	質問項目	肯定的解答の割合				令和2年度結果との比較					
		H21	H30	R1	R2	H21比	H30比	R1比			
1	朝食を毎日食べていますか	89.1%	89.1%	90.3%	91.1%	○	2.0%	○	2.0%	○	0.9%
2	普段(月～金)、何時ごろに起きますか。 (午前7時より前に起きている割合)	40.6%	41.6%	41.2%	42.6%		2.0%		1.0%		1.3%
3	普段(月～金)、何時ごろに寝ますか。 (午後11時より前に寝ている割合)	39.8%	44.7%	47.3%	42.6%	○	2.8%	▽	-2.1%	▽	-4.7%
4	自分には、よいところがあると思いますか	58.4%	64.3%	69.7%	67.9%	◎	9.5%	○	3.6%		-1.7%
5	将来の夢や目標を持っていますか	71.8%	70.9%	74.3%	71.7%		-0.1%		0.7%	▽	-2.6%
6	自分と他の人との違いを大切にすることができますか	-	89.0%	88.0%	92.8%		-	○	3.7%	○	4.8%
7	あなたは人の役にたっていると感じることがありますか	-	61.0%	65.4%	63.1%		-	○	2.1%	▽	-2.3%
8	ものごとを最後までやりとげて、うれしかったことがありますか	88.7%	91.3%	91.7%	92.3%	▽	3.6%		1.0%		0.5%
9	いじめは、どんな理由があってもいけないと思いますか	-	93.3%	93.2%	94.6%		-		1.3%		1.4%
10	家で、学校の授業の復習をしますか	-	44.1%	46.8%	45.7%		-		1.5%		-1.1%
11	学校の授業時間以外に、普段(月～金曜日)、1日当りどれくらいの時間、勉強をしますか(1時間以上と回答している割合)	40.6%	47.1%	48.5%	51.8%	◎	11.2%	○	4.7%	○	3.3%
12	土曜日や日曜日など学校が休みの日に、1日当りどれくらいの時間、勉強をしますか(1時間以上と回答している割合)	29.1%	35.9%	38.9%	43.7%		14.6%		7.8%	○	4.8%
13	学校の規則を守っていますか	82.0%	90.5%	91.1%	93.4%	◎	11.4%	○	2.8%	○	2.2%
14	友達との約束を守っていますか	94.2%	95.0%	94.7%	97.8%	○	3.6%	○	2.8%	○	3.0%
15	国語の授業内容はよく分かりますか	68.6%	83.2%	87.0%	86.1%	◎	17.5%	○	2.9%		-1.0%
16	読書は好きですか	67.0%	66.8%	70.4%	69.7%	○	2.7%	○	2.8%		-0.8%
17	数学の授業内容はよく分かりますか	59.1%	77.1%	78.2%	76.9%	◎	17.8%		-0.3%		-1.3%
18	英語の授業内容はよく分かりますか。	-	77.9%	80.1%	78.9%		-		1.0%		-1.2%
19	英語の授業中に先生や友達と英語を使って簡単なコミュニケーションをとることができますか	-	72.4%	77.6%	78.7%		-	◎	6.3%		1.1%
20	授業で学んだ英語を使って、外国の人とコミュニケーションをとりたいですか。	-	52.7%	56.8%	56.0%		-	○	3.3%		-0.8%
21	学校へ来るのは楽しいですか	78.0%	78.0%	80.0%	80.4%	○	2.4%	○	2.5%		0.5%
22	どのくらい学校の図書室に行って本を読んだり調べたりしますか(授業中はのぞく) (週に1回以上と回答した割合)	-	12.3%	15.6%	10.2%		-	▽	-2.1%	▼	-5.4%
23	普段の授業では、授業の目標(めあて・ねらい)が示されていると思いますか	-	84.8%	85.9%	87.9%		-	○	3.1%	○	2.0%
24	普段の授業では、学級の友達との間で話し合う活動をよく行っていると思いますか	-	83.7%	86.0%	87.0%		-	○	3.3%		1.1%
25	普段の授業では、自分の考えを発表する機会が与えられていると思いますか	-	83.9%	83.9%	85.9%		-	○	2.0%	○	2.1%
26	普段の授業では、最後に学習内容を振り返る活動をよく行っていると思いますか	-	66.8%	70.7%	74.9%		-	◎	8.1%	○	4.3%
27	普段の授業では、やる気をもって授業に取り組んでいますか	-	77.1%	79.1%	79.6%		-	○	2.5%		0.5%
28	授業で学んだことを、ほかの学習や普段の生活に生かしていますか	-	69.2%	72.6%	71.7%		-	○	2.5%		-0.8%
29	少人数授業は普段の授業よりよく分かりますか (少人数授業を受けていない場合は回答不要です)	64.9%	80.0%	83.4%	82.9%	◎	18.0%	○	2.9%		-0.5%
30	先生は、あなたの努力を認め、励ましてくれますか。	-	77.2%	80.9%	80.7%		-	○	3.5%		-0.2%
31	先生は、あなたのよいところを認めてくれますか	-	78.3%	80.0%	82.2%		-	○	3.9%	○	2.2%
32	困ったときに、相談できる人がいますか	-	82.3%	84.3%	84.1%		-		1.7%		-0.3%
33	運動(体を動かす遊びを含む)やスポーツをすることは好きですか	-	78.9%	81.1%	81.0%		-	○	2.0%		-0.2%
34	自分の健康を考え体を大切にしていますか。	-	84.3%	85.0%	84.6%		-		0.3%		-0.4%
35	「キャリア・パスポート」を使って、これまでの成長を振り返ったり、学習を見通したりしつつ、将来の展望をイメージすることができますか。	-	-	-	51.7%		-		-		-

中学校2年生

	質問項目	肯定的解答の割合				令和2年度結果との比較					
		H21	H30	R1	R2	H21比	H30比	R1比			
1	朝食を毎日食べていますか	86.1%	88.6%	88.9%	88.9%	○	2.8%	0.3%	0.0%		
2	普段(月～金)、何時ごろに起きますか。 (午前7時より前に起きている割合)	32.3%	37.2%	36.0%	35.8%	○	3.7%	-1.3%	-0.2%		
3	普段(月～金)、何時ごろに寝ますか。 (午後11時より前に寝ている割合)	24.2%	31.2%	35.4%	29.3%	◎	11.2%	-1.9%	▼	-6.0%	
4	自分には、よいところがあると思いますか	55.9%	64.1%	67.3%	70.4%	◎	11.4%	◎	○	3.1%	
5	将来の夢や目標を持っていますか	66.8%	68.0%	70.5%	67.8%	○	3.7%	-0.2%	▽	-2.7%	
6	自分と他の人との違いを大切にすることができますか	-	89.9%	88.9%	93.0%	-	○	3.1%	○	4.1%	
7	あなたは人の役にたっていると感じることがありますか	-	63.0%	65.2%	66.4%	-	○	3.4%		1.2%	
8	ものごとを最後までやりとげて、うれしかったことがありますか	86.6%	92.4%	92.9%	92.6%	▼	6.3%	0.2%		-0.3%	
9	いじめは、どんな理由があってもいけないと思いますか	-	92.1%	92.1%	94.4%	-	▽	2.3%	○	2.2%	
10	家で、学校の授業の復習をしますか	-	35.9%	36.5%	40.5%	-	○	4.6%	○	3.9%	
11	学校の授業時間以外に、普段(月～金曜日)、1日当りどれくらいの時間、勉強をしますか(1時間以上と回答している割合)	43.5%	48.2%	49.5%	50.7%	◎	6.0%	○	2.5%	1.2%	
12	土曜日や日曜日など学校が休みの日に、1日当りどれくらいの時間、勉強をしますか(1時間以上と回答している割合)	28.4%	36.0%	34.5%	38.6%		6.1%	2.6%	○	4.1%	
13	学校の規則を守っていますか	79.8%	93.0%	92.0%	93.1%	◎	12.2%	0.1%		1.1%	
14	友達との約束を守っていますか	90.3%	96.7%	95.3%	96.8%	◎	5.0%	0.1%		1.5%	
15	国語の授業内容はよく分かりますか	65.3%	82.5%	84.9%	86.4%	◎	19.6%	○	3.9%	1.4%	
16	読書は好きですか	67.3%	69.2%	68.8%	73.1%		1.5%	○	3.9%	○	4.3%
17	数学の授業内容はよく分かりますか	52.5%	78.1%	75.5%	77.4%	◎	23.0%	-0.7%		2.0%	
18	英語の授業内容はよく分かりますか。	-	72.5%	74.0%	79.7%	-	◎	7.2%	◎	5.7%	
19	英語の授業中に先生や友達と英語を使って簡単なコミュニケーションをとることができますか	-	66.9%	71.8%	76.0%	-	◎	9.1%	○	4.2%	
20	授業で学んだ英語を使って、外国の人とコミュニケーションをとりたいですか。	-	52.3%	55.8%	55.0%	-	○	2.7%		-0.8%	
21	学校へ来るのは楽しいですか	76.1%	77.8%	77.9%	80.4%		1.8%	○	2.6%	○	2.6%
22	どのくらい学校の図書室に行って本を読んだり調べたりしますか(授業中はのぞく) (週に1回以上と回答した割合)	-	11.0%	13.0%	11.3%	-		0.2%		-1.7%	
23	普段の授業では、授業の目標(めあて・ねらい)が示されていると思いますか	-	83.4%	84.3%	87.0%	-	○	3.6%	○	2.7%	
24	普段の授業では、学級の友達との間で話し合う活動をよく行っていると思いますか	-	83.7%	86.1%	87.9%	-	○	4.3%		1.9%	
25	普段の授業では、自分の考えを発表する機会が与えられていると思いますか	-	84.2%	83.7%	87.7%	-	○	3.5%	○	4.0%	
26	普段の授業では、最後に学習内容を振り返る活動をよく行っていると思いますか	-	67.0%	67.1%	71.9%	-	○	5.0%	○	4.8%	
27	普段の授業では、やる気をもって授業に取り組んでいますか	-	76.3%	76.9%	78.9%	-	○	2.6%	○	2.1%	
28	授業で学んだことを、ほかの学習や普段の生活に生かしていますか	-	66.9%	69.1%	71.3%	-	○	4.5%	○	2.3%	
29	少人数授業は普段の授業よりよく分かりますか (少人数授業を受けていない場合は回答不要です)	61.9%	75.8%	77.2%	84.6%	◎	15.3%	◎	8.8%	◎	7.3%
30	先生は、あなたの努力を認め、励ましてくれますか。	-	76.9%	79.5%	84.8%	-	◎	7.9%	◎	5.2%	
31	先生は、あなたのよいところを認めてくれますか	-	79.0%	79.3%	86.0%	-	◎	7.0%	◎	6.7%	
32	困ったときに、相談できる人がいますか	-	83.1%	83.8%	84.2%	-		1.1%		0.4%	
33	運動(体を動かす遊びを含む)やスポーツをすることは好きですか	-	78.2%	79.1%	79.9%	-		1.7%		0.8%	
34	自分の健康を考え体を大切にしていますか。	-	84.1%	83.0%	84.1%	-		0.1%		1.1%	
35	「キャリア・パスポート」を使って、これまでの成長を振り返ったり、学習を見通したりしつつ、将来の展望をイメージすることができますか。	-	-	-	52.1%	-	-	-		-	

中学校3年生

	質問項目	肯定的解答の割合			
		H21	H30	R1	R2
1	朝食を毎日食べていますか	84.4%	88.1%	86.5%	87.1%
2	普段(月～金)、何時ごろに起きますか。 (午前7時より前に起きている割合)	22.9%	27.3%	27.9%	27.3%
3	普段(月～金)、何時ごろに寝ますか。 (午後11時より前に寝ている割合)	14.1%	17.3%	20.7%	15.8%
4	自分には、よいところがあると思いますか	63.4%	69.4%	70.7%	72.0%
5	将来の夢や目標を持っていますか	72.0%	72.0%	72.2%	72.4%
6	自分と他の人との違いを大切にすることができますか	—	91.3%	91.7%	94.1%
7	あなたは人の役にたっていると感じることがありますか	—	63.2%	65.9%	66.8%
8	ものごとを最後までやりとげて、うれしかったことがありますか	90.6%	92.7%	91.9%	94.6%
9	いじめは、どんな理由があってもいけないと思いますか	—	91.6%	91.7%	93.6%
10	家で、学校の授業の復習をしますか	—	48.5%	47.6%	47.5%
11	学校の授業時間以外に、普段(月～金曜日)、1日当りどれくらいの時間、勉強をしますか(1時間以上と回答している割合)	67.7%	74.8%	70.0%	72.5%
12	土曜日や日曜日など学校が休みの日に、1日当りどれくらいの時間、勉強をしますか(1時間以上と回答している割合)	66.2%	72.4%	64.6%	67.5%
13	学校の規則を守っていますか	85.3%	93.2%	93.5%	95.1%
14	友達との約束を守っていますか	94.0%	96.5%	94.9%	97.3%
15	国語の授業内容はよく分かりますか	70.8%	85.3%	88.0%	90.4%
16	読書は好きですか	68.8%	72.8%	72.3%	69.2%
17	数学の授業内容はよく分かりますか	60.3%	75.9%	77.5%	81.4%
18	英語の授業内容はよく分かりますか。	—	74.1%	77.1%	81.1%
19	英語の授業中に先生や友達と英語を使って簡単なコミュニケーションをとることができますか	—	68.1%	71.8%	72.8%
20	授業で学んだ英語を使って、外国の人とコミュニケーションをとりたいですか。	—	58.0%	62.2%	61.5%
21	学校へ来るのは楽しいですか	80.0%	81.5%	79.1%	82.2%
22	どのくらい学校の図書室に行って本を読んだり調べたりしますか(授業中はのぞく) (週に1回以上と回答した割合)	—	12.6%	16.1%	8.9%
23	普段の授業では、授業の目標(めあて・ねらい)が示されていると思いますか	—	84.4%	83.5%	89.5%
24	普段の授業では、学級の友達との間で話し合う活動をよく行っていると思いますか	—	83.6%	84.6%	86.3%
25	普段の授業では、自分の考えを発表する機会が与えられていると思いますか	—	85.2%	86.3%	88.0%
26	普段の授業では、最後に学習内容を振り返る活動をよく行っていると思いますか	—	66.2%	69.6%	71.2%
27	普段の授業では、やる気をもって授業に取り組んでいますか	—	82.1%	82.1%	85.1%
28	授業で学んだことを、ほかの学習や普段の生活に生かしていますか	—	69.1%	75.1%	74.0%
29	少人数授業は普段の授業よりよく分かりますか (少人数授業を受けていない場合は回答不要です)	68.5%	79.1%	79.1%	83.0%
30	先生は、あなたの努力を認め、励ましてくれますか。	—	82.1%	82.5%	87.2%
31	先生は、あなたのよいところを認めてくれますか	—	83.8%	83.1%	88.4%
32	困ったときに、相談できる人がいますか	—	82.7%	84.9%	87.0%
33	運動(体を動かす遊びを含む)やスポーツをすることは好きですか	—	78.7%	78.3%	78.9%
34	自分の健康を考え体を大切にしていますか。	—	83.3%	84.2%	84.9%
35	「キャリア・パスポート」を使って、これまでの成長を振り返ったり、学習を見通したりしつつ、将来の展望をイメージすることができますか。	—	—	—	49.7%

令和2年度結果との比較			
	H21比	H30比	R1比
○	2.7%	-1.0%	0.6%
○	4.4%	0.0%	-0.6%
	1.7%	-1.5%	▽ -4.9%
◎	8.6%	○ 2.5%	1.2%
	0.4%	0.4%	0.2%
	—	○ 2.8%	○ 2.5%
	—	○ 3.5%	0.9%
▽	4.0%	1.9%	○ 2.7%
	—	▽ 2.1%	1.9%
	—	-1.0%	0.0%
○	4.8%	▽ -2.2%	○ 2.6%
	1.3%	-4.9%	○ 2.9%
◎	9.8%	1.9%	1.6%
○	3.3%	0.8%	○ 2.4%
◎	19.6%	◎ 5.0%	○ 2.4%
	0.4%	▽ -3.6%	▽ -3.0%
◎	21.1%	◎ 5.5%	○ 3.9%
	—	◎ 7.0%	○ 3.9%
	—	○ 4.8%	1.0%
	—	○ 3.4%	-0.8%
○	2.2%	0.7%	○ 3.2%
	—	▽ -3.7%	▼ -7.1%
	—	◎ 5.1%	◎ 5.9%
	—	○ 2.7%	1.6%
	—	○ 2.7%	1.6%
	—	○ 4.9%	1.5%
	—	○ 3.0%	○ 3.0%
	—	○ 4.8%	-1.1%
◎	14.5%	○ 3.9%	○ 3.9%
	—	◎ 5.1%	○ 4.7%
	—	○ 4.6%	◎ 5.3%
	—	○ 4.3%	○ 2.1%
	—	0.3%	0.6%
	—	1.5%	0.7%
	—	—	—

学びのトライアル事業 教職員アンケート 肯定的回答 R2

教職員アンケートについては、H30年度より新規に実施。

小学校

	質問項目	肯定的解答の割合				令和2年度結果との比較	
		H21	H30	R1	R2	H30年度比	R1年度比
1	学校は、子どもの悩みや相談に応じる体制を整えていますか。	-	92.0%	91.9%	92.9%	0.9%	1.1%
2	学校は、運動会や校外学習、宿泊学習などの学校行事で、すべての子どもが参加しやすいように工夫をしていますか。	-	97.8%	97.5%	96.9%	-1.0%	-0.6%
3	学校は、支援を必要とする子どもの指導・支援に関して、共通理解を図っていますか。	-	86.3%	88.6%	87.6%	1.3%	-1.0%
4	学校は、中学校区の「めざす子ども像」や具体的な取組みを地域に発信していますか。	-	83.3%	82.7%	81.5%	-1.8%	-1.2%
5	学校は、「報告・連絡・相談・確認」体制をとっていますか。	-	91.8%	92.8%	90.9%	-1.0%	-1.9%
6	学校は、校内環境の美化に努めていますか。	-	83.7%	83.7%	87.0%	○ 3.4%	○ 3.3%
7	学校は、教職員一人ひとりが感じる子どもの課題を全体で共有し、解決していこうとするチーム力はありますか。	-	83.1%	85.2%	84.3%	1.2%	-0.9%
8	学校では、教職員の実践を振り返る指標を共有していますか。	-	75.2%	77.0%	74.7%	-0.5%	▽ -2.3%
9	学校での校内研修は充実していますか。	-	88.7%	89.5%	84.5%	○ -4.2%	▽ -5.0%
10	あなたは、学校での様子を連絡帳・便りなどによって保護者等に知らせていますか。	-	84.7%	86.7%	87.4%	○ 2.7%	0.7%
11	あなたは、積極的に子どもの努力を認め、励ましていますか。	-	97.8%	97.5%	97.8%	0.0%	0.4%
12	あなたは、日頃から子どものよい点を認め、伝えていますか。	-	96.5%	96.4%	97.2%	0.8%	0.9%
13	あなたは、子どもの行動の背景を考えて支援していますか。	-	96.2%	96.5%	96.8%	0.6%	0.3%
14	あなたは、子どもが学校へ来ることが楽しいと思える取組みを進めていますか。	-	88.4%	92.4%	93.5%	◎ 5.1%	1.1%
15	あなたは、互いの違いを認め合える集団づくりにむけて具体的な実践を進めていますか。	-	86.5%	91.0%	90.5%	○ 4.0%	-0.4%
16	あなたは、個々に活躍できる役割をもたせ、それを積極的に評価していますか。	-	91.0%	91.2%	92.3%	1.3%	1.0%
17	あなたは、授業等において、子どもたちにめあてを示していますか。	-	92.0%	95.5%	95.4%	○ 3.4%	-0.1%
18	あなたは、授業等において、積極的に話し合う活動を取り入れていますか。	-	82.1%	85.4%	77.9%	▽ -4.3%	▼ -7.6%
19	あなたは、授業等において、自分の考えを整理させ発表する機会を与えていますか。	-	82.9%	89.6%	89.1%	◎ 6.2%	-0.5%
20	あなたは、授業等において、振り返り活動の工夫を行っていますか。	-	75.7%	77.0%	80.0%	○ 4.3%	○ 3.0%
21	あなたは、子どもの言語能力育成につながるよう、授業等を行っていますか。	-	83.8%	87.4%	89.7%	◎ 5.9%	○ 2.3%
22	あなたは、子どもにとって「深い学び」となるよう、授業改善を進めていますか。	-	86.9%	87.5%	87.6%	0.7%	0.1%
23	あなたは、校内研究テーマを基に自ら課題を設定し日頃の授業を行うとともに、定期的に管理職や学力担当教員等に助言を求めるとし、検証を行っていますか。	-	57.9%	62.2%	61.7%	○ 3.7%	-0.5%
24	あなたは、各種学力・意識調査等のデータを客観的に分析し、学習指導や生活指導の改善に生かしていますか。	-	63.6%	65.4%	65.1%	1.4%	-0.3%
25	あなたは、ICT機器等を活用し、わかりやすく授業を行っていますか。	-	64.4%	79.9%	78.4%	◎ 13.9%	-1.5%
26	あなたは、生徒指導において、3つの視点「成長を促す指導」「予防的な指導」「課題解決的な指導」を意識していますか。	-	81.0%	81.3%	82.5%	1.4%	1.1%
27	あなたは、学校いじめ防止基本方針を子どもや保護者に説明できますか。	-	58.7%	59.8%	60.1%	1.4%	0.3%
28	あなたは、困ったときに相談できる教職員体制が学校にあると感じますか。	-	82.8%	84.8%	84.3%	1.5%	-0.5%
29	あなたは、子どもたちと小中一貫教育に関わる話をしますか。	-	50.4%	51.0%	51.5%	1.1%	0.5%
30	あなたは、子どもの健康や安全について充分配慮していますか。	-	98.0%	98.7%	99.1%	1.2%	0.4%
31	あなたは、現在、やりがいをもって教育活動を行えていますか。	-	90.9%	91.8%	91.1%	0.2%	-0.7%
32	あなたは、PTA活動や地域行事が子どもの教育に効果があると思いますか。	-	87.8%	89.1%	88.9%	1.1%	-0.2%
33	「キャリア・パスポート」の記述をもとに、対話的に関わり(キャリア・カウンセリング)、子どもの成長を促していますか。	-	-	-	44.8%	-	-

学びのトライアル事業 教職員アンケート 肯定的回答 R2

中学校

	質問項目	肯定的解答の割合				令和2年度結果との比較			
		H21	H30	R1	R2	H30年度比	R1年度比		
1	学校は、子どもの悩みや相談に応じる体制を整えていますか。	-	91.7%	89.7%	93.4%	1.7%	○	3.7%	
2	学校は、運動会や校外学習、宿泊学習などの学校行事で、すべての子どもが参加しやすいように工夫をしていますか。	-	96.9%	95.7%	96.2%	-0.8%		0.4%	
3	学校は、支援を必要とする子どもの指導・支援に関して、共通理解を図っていますか。	-	76.6%	79.3%	84.4%	◎	7.8%	◎	5.1%
4	学校は、中学校区の「めざす子ども像」や具体的な取組みを地域に発信していますか。	-	78.7%	77.3%	78.4%	-0.3%		1.0%	
5	学校は、「報告・連絡・相談・確認」体制をとっていますか。	-	86.0%	87.6%	89.4%	○	3.4%		1.8%
6	学校は、校内環境の美化に努めていますか。	-	80.9%	82.9%	82.4%	-	1.5%		-0.6%
7	学校は、教職員一人ひとりが感じる子どもの課題を全体で共有し、解決していこうとするチーム力はありますか。	-	77.8%	77.9%	85.2%	◎	7.5%	◎	7.3%
8	学校では、教職員の実践を振り返る指標を共有していますか。	-	67.6%	62.6%	67.8%	-	0.1%	◎	5.2%
9	学校での校内研修は充実していますか。	-	83.1%	81.8%	80.8%	○	-2.3%		-1.0%
10	あなたは、学校での様子を連絡帳・便りなどによって保護者等に知らせていますか。	-	77.0%	71.7%	71.9%	▼	-5.1%		0.2%
11	あなたは、積極的に子どもの努力を認め、励ましていますか。	-	97.9%	96.7%	97.3%	-	-0.5%		0.6%
12	あなたは、日頃から子どものよい点を認め、伝えていますか。	-	95.7%	93.3%	95.6%	-	-0.1%	○	2.3%
13	あなたは、子どもの行動の背景を考えて支援していますか。	-	94.6%	92.7%	94.5%	-	-0.1%		1.8%
14	あなたは、子どもが学校へ来ることが楽しいと思える取組みを進めていますか。	-	80.8%	78.1%	86.0%	◎	5.2%	◎	7.8%
15	あなたは、互いの違いを認め合える集団づくりにむけて具体的な実践を進めていますか。	-	79.9%	79.5%	80.9%	-	1.0%		1.4%
16	あなたは、個々に活躍できる役割をもたせ、それを積極的に評価していますか。	-	88.7%	82.5%	86.9%	-	-1.8%	○	4.4%
17	あなたは、授業等において、子どもたちにめあてを示していますか。	-	86.9%	83.7%	89.5%	○	2.6%	◎	5.8%
18	あなたは、授業等において、積極的に話し合う活動を取り入れていますか。	-	74.4%	75.2%	74.4%	-	0.0%		-0.8%
19	あなたは、授業等において、自分の考えを整理させ発表する機会を与えていますか。	-	70.4%	66.0%	75.0%	○	4.6%	◎	8.9%
20	あなたは、授業等において、振り返り活動の工夫を行っていますか。	-	70.5%	70.5%	77.8%	◎	7.3%	◎	7.3%
21	あなたは、子どもの言語能力育成につながるよう、授業等を行っていますか。	-	76.6%	76.4%	76.9%	-	0.3%		0.5%
22	あなたは、子どもにとって「深い学び」となるよう、授業改善を進めていますか。	-	84.8%	83.2%	86.0%	-	1.2%	○	2.8%
23	あなたは、校内研究テーマを基に自ら課題を設定し日頃の授業を行うとともに、定期的に管理職や学力担当教員等に助言を求めるなどし、検証を行っていますか。	-	53.4%	48.7%	51.2%	▽	-2.3%	○	2.5%
24	あなたは、各種学力・意識調査等のデータを客観的に分析し、学習指導や生活指導の改善に生かしていますか。	-	63.0%	59.1%	61.4%	-	-1.5%	○	2.3%
25	あなたは、ICT機器等を活用し、わかりやすく授業を行っていますか。	-	71.5%	75.2%	76.8%	◎	5.3%		1.6%
26	あなたは、生徒指導において、3つの視点「成長を促す指導」「予防的な指導」「課題解決的な指導」を意識していますか。	-	83.0%	81.3%	83.5%	-	0.5%	○	2.1%
27	あなたは、学校いじめ防止基本方針を子どもや保護者に説明できますか。	-	56.9%	51.9%	57.9%	-	1.0%	◎	6.0%
28	あなたは、困ったときに相談できる教職員体制が学校にあると感じますか。	-	78.5%	75.3%	79.1%	-	0.6%	○	3.8%
29	あなたは、子どもたちと小中一貫教育に関わる話をしますか。	-	51.1%	52.2%	50.5%	-	-0.6%		-1.7%
30	あなたは、子どもの健康や安全について充分配慮していますか。	-	96.8%	96.1%	97.3%	-	0.4%		1.2%
31	あなたは、現在、やりがいをもって教育活動を行えていますか。	-	87.3%	86.2%	84.8%	▽	-2.5%		-1.4%
32	あなたは、PTA活動や地域行事が子どもの教育に効果があると思いますか。	-	83.4%	81.3%	83.2%	-	-0.3%		1.9%
33	「キャリア・パスポート」の記述をもとに、対話的に関わり(キャリア・カウンセリング)、子どもの成長を促していますか。	-	-	-	42.6%	-			-

学びのトライアル事業 保護者アンケート 肯定的回答の推移 R2

ここでは、質問の内容と、事業開始年度（H21）、過去2年間（H30、R1）、今年度（R2）の肯定的回答の割合を一覧にしている。肯定的回答という分類にそぐわない項目（7：宿題の分量）については、別表に記した。

また、令和2年度結果との比較は、平成21年度、30年度、令和元年度の結果と令和2年度の結果の差である。特に変化の大きい項目には値の左に次のようなマークを示した。（5%以上改善：◎、5～2%の改善：○、2～5%の後退：▽、5%以上の後退：▼）

小学校

	質問項目	肯定的解答の割合				令和2年度結果との比較			
		H21	H30	R1	R2	H21比	H30比	R1比	
1	子どもと一緒によく食事をとりますか。	97.8%	97.7%	97.4%	97.5%		-0.3%		0.1%
2	子どもとよく会話をしますか。	98.9%	99.0%	99.0%	98.8%		-0.1%		-0.1%
3	子どもと小中一貫教育(夢TRY科など)に関する話をしますか。	-	15.3%	15.8%	10.0%		-	-5.3%	▼ -5.9%
4	子どもと一緒に読書をしたり、図書館へ行ったりしますか。	-	35.5%	35.7%	30.9%		-	▽ -4.6%	▽ -4.8%
5	子どもは学校へ行くのを楽しみにしていますか。	92.5%	90.2%	90.4%	89.8%	▽	-2.7%		-0.4%
6	子どもは家庭でどれくらい学習していますか。 (1時間以上と回答している割合)	-	34.2%	32.8%	33.0%		-		-1.2%
※7	学校からの宿題の量についてどう思いますか。	-	-	-	-		-		-
8	子どもの携帯電話の通話やメールの内容は把握していますか<所持させていない場合は回答不要>	88.9%	86.9%	87.0%	86.3%	▽	-2.6%	▽	-0.5%
9	子どもに役割(仕事)等をもたせ、それを褒めていますか。	-	75.1%	75.3%	76.5%		-		1.4%
10	子どもの努力を認め、励ましていますか。	-	94.7%	95.2%	95.8%		-		1.1%
11	授業参観や学級懇談会に積極的に参加しますか。	-	92.4%	92.6%	92.7%		-		0.3%
12	中学校区の「めざす子ども像」を知っていますか。	-	16.8%	18.3%	18.5%		-		1.7%
13	地域において、子育ての悩みや不安を相談できる人がいますか。	-	77.0%	78.6%	78.6%		-		1.6%
14	PTA活動や地域行事は子どもの教育に効果があると思いますか。	-	76.2%	76.1%	74.3%		-		-2.0%
15	学校での学力向上の取り組み内容をご存知ですか。	56.0%	53.8%	51.2%	47.0%	▼	-9.0%	▼	-6.8%
16	学校での学力向上の取り組みは良いと思いますか。	80.7%	80.6%	78.7%	78.3%	▽	-2.4%	▽	-2.3%
17	学校を信頼していますか。	91.6%	89.6%	89.5%	90.5%		-1.1%	▽	0.9%
18	学校は、児童生徒の健康や安全について配慮していると思いますか。	-	90.8%	91.3%	92.2%		-		1.3%
19	学校は、子ども一人ひとりの個性を大切にしていると思いますか。	-	80.8%	82.2%	84.0%		-		3.2%
20	学校は、子どもの努力を認め、励ますようにしていると思いますか。	-	88.0%	88.7%	89.6%		-		1.6%
21	学校は、子どものよい点を認めるようにしていると思いますか。	-	89.1%	89.1%	90.8%		-		1.7%
22	学校は、互いの違いを認め合える活動をしていると思いますか。	-	78.2%	79.3%	81.9%		-		3.8%
23	学校は、いじめの防止に取り組んでいると思いますか。	-	71.7%	72.7%	76.6%		-		5.0%
24	学校は、何でも相談しやすい環境を整えていると思いますか。	-	72.3%	72.1%	74.0%		-		1.7%
25	子どもが小1から高3まで活用する「キャリア・パスポート」に書いた内容をもとに、子どもと会話をしますか。	-	-	-	7.5%		-		-

7	学校からの宿題の量についてどう思いますか		多い	適量	やや少ない	少ない
		H30	6.4%	78.1%	14.5%	1.0%
		R1	5.8%	78.1%	14.9%	1.2%
		R2	4.5%	76.5%	17.7%	1.2%

学びのトライアル事業 保護者アンケート 肯定的回答の推移 R2

ここでは、質問の内容と、事業開始年度（H21）、過去2年間（H30、R1）、今年度（R2）の肯定的回答の割合を一覧にしている。肯定的回答という分類にそぐわない項目（7：宿題の分量）については、別表に記した。

また、令和元年度結果との比較は、平成21年度、30年度、令和元年度の結果と令和2年度の結果の差である。特に変化の大きい項目には値の左に次のようなマークを示した。（5%以上改善：◎、5～2%の改善：○、2～5%の後退：▽、5%以上の後退：▼）

中学校

	質問項目	肯定的解答の割合				令和2年度結果との比較		
		H21	H30	R1	R2	H21比	H30比	R1比
1	子どもと一緒によく食事をとりますか。	95.2%	93.0%	93.7%	94.4%	-0.8%	1.4%	0.7%
2	子どもとよく会話をしますか。	97.2%	95.7%	95.3%	96.5%	-0.7%	0.7%	1.2%
3	子どもと小中一貫教育に関する話をしますか。	-	19.5%	15.6%	10.2%	-	▼ -9.3%	▼ -5.4%
4	子どもと一緒に読書をしたり、図書館へ行ったりしますか。	-	15.0%	12.9%	13.3%	-	-1.6%	0.4%
5	子どもは学校へ行くのを楽しみにしていますか。	85.2%	81.7%	81.4%	82.1%	▽ -3.1%	0.4%	0.7%
6	子どもは家庭でどれくらい学習していますか。 (1時間以上と回答した割合)	-	46.5%	44.5%	44.2%	-	▽ -2.3%	-0.3%
※7	学校からの宿題の量についてどう思いますか。	-	-	-	50.1%	-	-	-
8	子どもの携帯電話の通話やメールの内容は把握していますか<所持させていない場合は回答不要>	53.0%	46.5%	46.3%	45.9%	▼ -7.1%	-0.6%	-0.4%
9	子どもに役割(仕事)等をもたせ、それを褒めていますか。	-	58.3%	60.9%	62.3%	-	○ 4.0%	1.4%
10	子どもの努力を認め、励ましていますか。	-	89.1%	89.7%	89.4%	-	0.3%	-0.3%
11	授業参観や学級懇談会に積極的に参加しますか。	-	67.1%	68.4%	74.0%	-	◎ 6.9%	◎ 5.6%
12	中学校区の「めざす子ども像」を知っていますか。	-	22.6%	22.3%	24.1%	-	1.5%	1.9%
13	地域において、子育ての悩みや不安を相談できる人がいますか。	-	72.9%	74.8%	74.5%	-	1.6%	-0.3%
14	PTA活動や地域行事は子どもの教育に効果があると思いますか。	-	71.6%	71.4%	69.4%	-	▽ -2.2%	-1.9%
15	学校での学力向上の取組み内容をご存知ですか。	40.3%	50.0%	45.3%	43.0%	○ 2.7%	▼ -7.0%	▽ -2.3%
16	学校での学力向上の取組みは良いと思いますか。	65.7%	71.7%	68.8%	69.7%	○ 4.0%	▽ -2.0%	0.9%
17	学校を信頼していますか。	82.6%	82.3%	82.5%	83.5%	0.9%	1.2%	1.0%
18	学校は、児童生徒の健康や安全について配慮していると思いますか。	-	85.8%	84.7%	87.1%	-	1.4%	○ 2.4%
19	学校は、子ども一人ひとりの個性を大切にしていると思いますか。	-	75.4%	74.1%	77.2%	-	1.8%	○ 3.1%
20	学校は、子どもの努力を認め、励ますようにしていると思いますか。	-	79.7%	78.6%	81.6%	-	1.9%	○ 3.0%
21	学校は、子どものよい点を認めるようにしていると思いますか。	-	80.6%	80.3%	82.9%	-	○ 2.3%	○ 2.6%
22	学校は、互いの違いを認め合える活動をしていると思いますか。	-	70.5%	68.7%	74.4%	-	○ 3.8%	◎ 5.7%
23	学校は、いじめの防止に取り組んでいると思いますか。	-	71.2%	69.4%	73.5%	-	○ 2.3%	○ 4.1%
24	学校は、何でも相談しやすい環境を整えていると思いますか。	-	65.2%	63.3%	65.8%	-	0.6%	○ 2.5%
25	子どもが小1から高3まで活用する「キャリア・パスポート」に書いた内容をもとに、子どもと会話をしますか。	-	-	-	11.2%	-	-	-
7	学校からの宿題の量についてどう思いますか		多い	適量	やや少ない	少ない		
		H30	4.8%	46.9%	29.8%	18.6%		
		R1	4.9%	44.7%	30.0%	20.4%		
		R2	4.2%	45.9%	29.8%	20.1%		