

旭町

楠根

布施

鴻池

荒本

長瀬

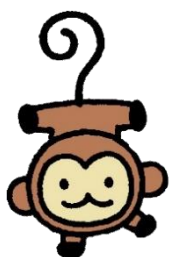
# 子育て支援センター

## ◆\*◆自由来館のご案内◆\*◆

新型コロナウイルス感染症拡大防止の為、引き続き感染予防に努めながら、当面の間「自由来館」を2部制(要予約)で一部再開いたします。

### 〈再開にあたり〉

- ①室内換気・おもちゃ等の消毒
- ②手洗い・消毒
- ③人数制限(定員を設け予約制で実施)
- ④来館者・スタッフの体調確認
- ⑤大人は必ずマスクの着用(布マスク可)
- ⑥食事はしない(水分補給可)



- 利用するには**予約が必要**です。当日予約なしで直接来館していただいても、ご利用できません。
- 自宅で利用日の前日(夜)と当日に親子共に検温を行い来館してください。風邪症状など普段と体調が異なる場合は、ご利用をお控えください。
- 当面の間、利用対象は**未就園児とその保護者(原則1名)**とさせていただきます。

### ▼開館日

6月1日(月)午後～(旭町は6月2日(火)午後～)

◇旭町 火曜日～土曜日

◇鴻池 月曜日～金曜日(※)

◇楠根 月曜日～土曜日

◇荒本 月曜日～金曜日(※)

◇布施 月曜日～土曜日

◇長瀬 月曜日～金曜日(※)

(祝日を除く)

(※)鴻池・荒本・長瀬

水曜日は未歩行児対象です。

### 電話相談について

〈旭町・楠根・布施〉自由来館実施日(9:00～17:00)受付しています。

〈鴻池・荒本・長瀬〉月曜日～土曜日(9:00～17:00)受付しています。

## ▼時間

◇1部 (9時30分～11時)

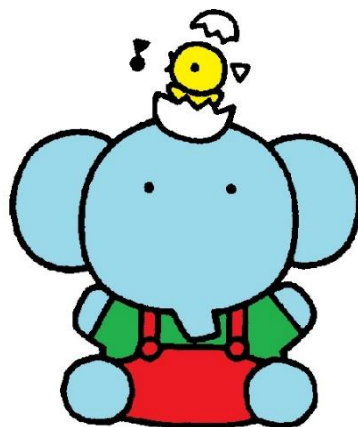
◇2部 (14時00分～15時30分)

入替えの間に消毒・換気を行います。  
※食事はできません。(水分補給可)

## ▼定員

〈旭町・楠根・布施〉各15組

〈鴻池・荒本・長瀬〉各7組



## ▼利用方法

予約制(週1回のみ利用可能)

## ▼申込方法

※6月1日(旭町は6月2日)～受付を開始します。

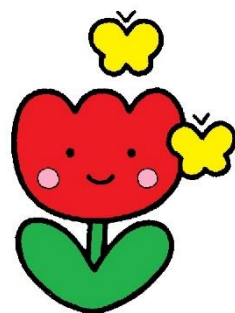
13時～14時(電話で)

①利用したい日の1週間前の日のみ申込可

(例：6/19(金)に利用したい場合は6/12(金)のみ受付)

②6/1～6/6については、第1週分と1週間後の予約がとれます。

※詳しくは直接施設にお問合せください。



◆7月1日より通常通り開館します。布施は日祝、旭町は第2・4日曜日も開館します。  
※ただし受入れ人数の制限は継続します。  
(今後の感染状況により変更する場合があります。)

当面の間、ご不便をおかけ致しますが、市民の皆様のご理解とご協力をお願い致します。

## ▼申込・問合せ先

◇旭町子育て支援センター「あさひっこ」

電話(072-980-8871)

ファクス(072-985-1055)

◇楠根子育て支援センター「ももっこ」

電話(06-4306-4151)

ファクス(06-4306-3080)

◇布施子育て支援センター「ゆめっこ」

電話(06-6748-0210)

ファクス(06-6748-0257)

◇鴻池子育て支援センター

電話(06-6748-8251)

ファクス(06-6743-0577)

◇荒本子育て支援センター

電話(06-6788-1055)

ファクス(06-6788-2597)

◇長瀬子育て支援センター

電話(06-6728-1800)

ファクス(06-6728-2413)